

ソルテラスの
未来型
SMARTマンション
都市生活をスマートにする
IoT対応

SOL
TERRACE
Mizatejima Hondori

ソルテラス都島本通

■事業主



宅地建物取引業免許番号:国土交通大臣免許(1)第10468号
加盟団体:(公社)全日本不動産協会

TUKUYOMI
HOLDINGS

株式会社 TUKUYOMI HOLDINGS

■京都本社

〒605-0046 京都市東山区三条通東分木町280番地 TUKUYOMI Bldg
TEL.075-366-5486 FAX.075-366-5487

■大阪本店

〒541-0053 大阪市中央区本町1-6-16 いちご堺筋本町ビル5階
TEL.06-6755-8000 / FAX.06-6755-8002

<https://tuku-yomi.co.jp>

UK+

UMEDA × KYOBASHI + SHIN-OSAKA

大阪主要都市と繋がり、
日本の主要都市をもテリトリーに。

新たな価値を創造し続ける大阪・梅田、都心でありながら自然豊かな風景が広がる京橋、
そして国内の各主要都市へとダイレクトにつながる新大阪。

大阪を代表するターミナルを使いこなせる都市利便の豊かさを享受しつつ、
華やぐ未来へと心を弾ませる街に「ソルテラス都島本通」が誕生します。

From the station

UMEDA to **8min**

現地よりOsakaMetro谷町線「野江内代」駅へ徒歩6分、「野江内代」駅から「東梅田」駅へ8分(合計14分)

From the station

KYOBASHI to **3min**

現地より京阪本線「野江」駅へ徒歩12分、「野江」駅から「京橋」駅へ3分(合計15分)

From the station

SHIN-OSAKA to **11min**

現地よりJRおおさか東線「JR野江」駅へ徒歩9分、「JR野江」駅から「新大阪」駅へ11分(合計20分)

※徒歩分は80mを1分(端数切り上げ)で算出しています。※電車所要時間は平日の通勤時(7:00~9:30)の内、2本以上ある最速の所要時間を表示しています。



WORLD CLASS Biz



FUTURE FRONT



ALL JAPAN ACCESS

ACCESS

心も暮らしも清くなる。「都島エリア」で新たな人生と出逢う。

Osaka Metro谷町線
「野江内代」駅まで徒歩**6分**
(約420m)

JRおおさか東線
「JR野江」駅まで徒歩**9分**
(約710m)

京阪本線
「野江」駅まで徒歩**12分**
(約930m)

Osaka Metro谷町線「野江内代」駅より
「東梅田」駅へ**8分**、「天王寺」駅へ**23分**

JRおおさか東線「JR野江」駅より
「新大阪」駅へ**11分** 「京橋」駅へ**3分**



BICYCLE ACCESS

「京橋」へ自転車**5分**
JR大阪環状線「京橋」駅へ約1,340m

「梅田」へ自転車**13分**
Osaka Metro谷町線「東梅田」駅へ約3,810m

「天神橋筋商店街」へ自転車**8分**
天神橋筋商店街へ約2,300m

南北に全長2.6km、約800店舗が軒を連ねる天神橋筋商店街。老舗から新しい店まで数多くの有名店が建ち並びます。また、「大阪天満宮」の門前町として栄えたこの街では、毎年7月24日・25日に「天神祭」が行われ、多くの人で賑わいます。

LIFE INFORMATION

SHOPPING

ショッピング施設
生活協同組合おさかバルコニア 東都島店…徒歩2分(約130m)
セブンイレブン 大阪野江3丁目店…徒歩3分(約190m)
ファミリーマート 都島内代町店…徒歩3分(約190m)
関西スーパー 内代店…徒歩7分(約560m)

BANK

りそな銀行 野江支店…徒歩5分(約350m)
関西みらい銀行 都島支店…徒歩7分(約540m)
りそな銀行 都島支店…徒歩11分(約840m)
大阪信用金庫 都島支店…徒歩14分(約1,050m)

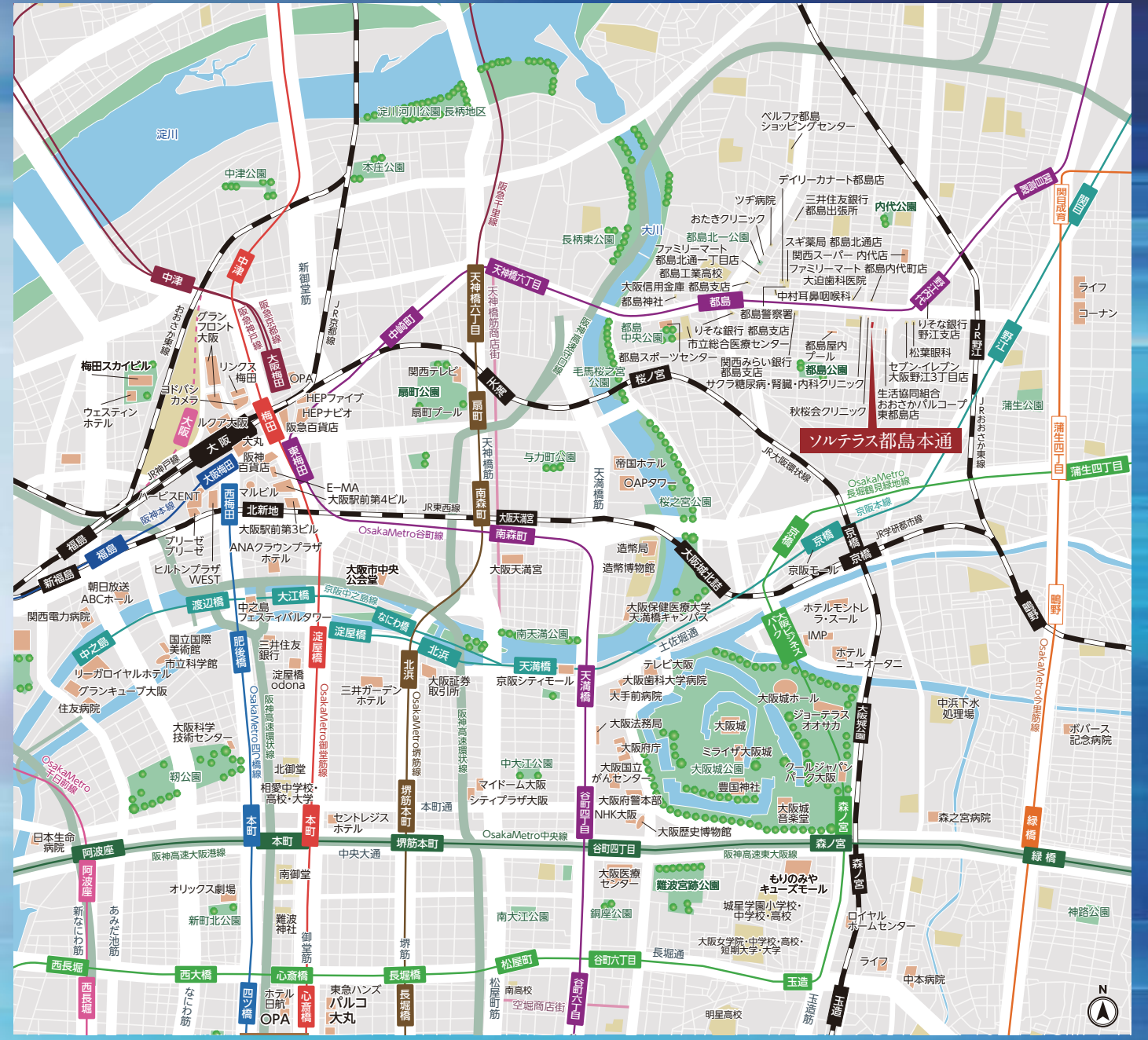
MEDICAL

医療施設
秋桜会クリニック…徒歩2分(約130m)
サカズキ眼科…徒歩3分(約170m)
松葉眼科…徒歩3分(約230m)
大迫歯科医院…徒歩4分(約260m)

OTHER

その他
都島屋内プール…徒歩5分(約350m)
都島スポーツセンター…徒歩15分(約1,200m)
ベルファ都島ショッピングセンター…徒歩17分(約1,320m)
京阪モール…徒歩18分(約1,400m)

暮らしの利便性を高める充実のライフスポット



揺るぎない価値の証明。数々のデータが語る資産性。

キャンパスが増え、多くの学生が集まる大阪市。

大阪市内の学生総数

99,977人

※右表の学生数の総計

学校種類	学校数	学生数
大学	私立13校・公立2校 / 計 15校	計33,320人
短大	私立8校 / 計 8校	計 2,930人
専修学校	私立160校・公立1校 / 計161校	計58,664人
各種学校	私立24校 / 計 24校	計 5,063人

※大阪府統計情報「2022年度学校基本調査結果」より

大阪市内の大学・キャンパス一覧

- 大阪経済大学
- 大阪保健医療大学
- 大阪教育大学・天王寺キャンパス
- 大阪工業大学・大宮キャンパス
- 大阪歯科大学・天満橋キャンパス
- 大阪女学院大学
- 大阪公立大学・阿倍野キャンパス
- 大阪公立大学・杉本キャンパス
- 大阪成蹊大学・相川キャンパス
- 大阪総合保育大学
- 相愛大学・本町キャンパス
- 相愛大学・南港キャンパス
- 宝塚大学・大阪梅田キャンパス(看護学部)
- 常磐会学園大学
- 森ノ宮医療大学

企業が集積し、単身者や学生も多いためマンション需要が高い大阪市。

大阪市には多くの一流企業の本社があり、安定した賃貸需要が見込めます。

□大阪市 / 都島区の事業所・従業員人口データ

大阪市都島区の事業所・従業員数

	事業所数	従業員数
大阪市	179,252社	2,209,412人
都島区	4,981社	43,462人

※総務省統計局「2020年次フォーム」より

都島区の単身世帯数

□全国 / 大阪市 / 大阪市都島区の世帯データ

	世帯総数	単身世帯数	単身世帯率
全国	55,704,949	21,151,042	37.96%
大阪市	1,464,615	784,785	53.58%
都島区	56,899	30,272	53.20%

※2020年国勢調査速報集計より

延伸構想 人気のベイエリアがますます発展

2025年「大阪・関西万博」の開催会場であり、IR(統合型リゾート)の特定複合観光施設区域の整備計画の認定が行われた、大阪・夢洲地区。万博会場へ直接乗り入れるOsaka Metro中央線では、北港テクノポート線建設事業として、2024(令和6)年度末頃の開業を目標に「コスモスクエア」駅～「夢洲」駅の延伸、および「夢洲」駅の新設工事を進行中。同時に、「新桜島(仮称)」駅～「舞洲(仮称)」駅～「夢洲」駅への延伸工事も進められています。また、市内中心部から夢洲をつなぐ京阪中之島線の延伸、近鉄けいはんな線、近鉄奈良線を介した直通列車の実現に向けた試作品試験に着手するなど、大阪・夢洲地区を中心に広がるアクセス向上に、ベイエリアの将来性が高まっています。

万博やIRの会場となる夢洲にダイレクトアクセス

「Osaka Metro中央線延伸計画」

近鉄特急乗入(予定)「夢洲～奈良」直通も視野に

出典:大阪府HPより

「大阪・関西万博」2025年開催決定



完成予想図

大阪市ベイエリア夢洲を舞台に、「いのち輝く未来社会のデザイン」を基本テーマとした「大阪・関西万博」の開催が決定。世界に誇るライフサイエンスやバイオメディカルの発展、世界への圏域の認知度向上、治安のよさや先進的な交通インフラの整備による容易なアクセスなど、多彩な魅力を持つ大阪・関西での開催。経済波及効果(試算値)約2兆円、約2,820万人の入場者を見込む、多大な経済効果に期待が高まっています。

出典:公益社団法人2025年日本国際博覧会協会より

統合型リゾート(IR)



image photo

「EXPO2025」の開催地となる夢洲に、カジノを中心としたホテル、ショッピングモールなどが一体となったIR(統合型リゾート)の誘致。地域活性化の起爆剤となる「世界最高水準のエンターテインメント都市」という国際観光拠点の設置することで、大阪・関西の持続的な経済の成長を見込んでいます。大阪府・大阪府が政府へ申請していたIR区域整備計画について、IR推進本部は正式に認定。早ければ2029年の開業を目指しています。

出典:大阪府HPより

VIEW OF FACADE

輝きを増す街並みに際立つ、
アーバンシックな佇まい。

華やかさと情緒が行き来する
色彩ゆたかな街並みに、
一線を画す洗練されたファサード。
ベーシックな色調でありながら、
外観にアクセントを与えるマリオンと
素材の違う手摺をあしらった
シンボリックな意匠を演出しています。



ENTRANCE HALL

心地よい高揚感に包まれる、迎賓空間。

エントランスホールへ一歩踏み入ると洗練された MATERIAL の数々が優美さを演出し、
迎賓の間としての品格を纏い、訪れた人々を優しく包み込みます。

エントランスホール完成予想図

※掲載の完成予想図は施工上の都合等により、建物の形状、色調等に変更が生じる場合がございます。

COMMON AREA EQUIPMENT 住まう人の使い易さに配慮した共用設備・仕様。

AUTO LOCK SYSTEM

オートロックシステム

不要なセールスをシャットアウトする防犯性に
優れたオートロックシステムを採用。安心して
都市の暮らしを楽しめます。

ENTRANCE HALL

エントランスホール

快い静けさが漂うエントランスホールは、都市の慌
ただしさから解放され、プライベートな空間へ帰る
時間を優雅に演出します。

MAIL BOX

メールボックス

オートロックを出ることなく
郵便物を受け取れる便利
なメールボックスを採用。防
犯性にも優れています。



(参考写真)

DELIVERY BOX

宅配ボックス

不在時の宅配物をお預
かりする宅配ボックスを
設置。24時間いつでも受
け取れて、帰宅が遅い方
や外出の多い方に重宝
します。



(参考写真)

BICYCLE / BIKE / MINI BIKE

自転車置場・バイク置場・ミニバイク置場

自転車置場56台、バイク置場2台、ミニバイク置場2
台のスペースを確保。都心生活に欠かせない、日常
の足を快適に利用できます。

PARKING

駐車場

敷地内に屋外平面式11台分の駐車場を確保しました。

SECURITY CAMERA

防犯カメラ

防犯性を高める防犯カメラを
共用部を含む敷地内・建物内
に設置しています。



(参考写真)

(参考写真)



快適な状態で家が迎えてくれる!! 未来型SMARTマンション

SONY IoT対応「マルチファンクションライト」採用!

天井の照明ソケットに簡単設置、場所を取らないオールインワン型、月額0円のホームIoT製品です。これがあれば、ご利用中のテレビとエアコンがグレードアップ。

*別売りのAmazon echo/Google Homeと連携させると、音声操作も可能です。

※グレードアップ: エアコンまたはテレビに対して曜日、時刻、温度・湿度センサーと連動した自動制御及び宅外からの遠隔操作。



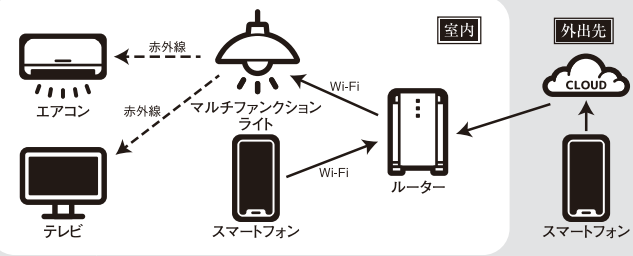
IoT対応マルチファンクションライト ※参考写真

より快適なシングルライフの為に。
安心のセキュリティから
快適なお目覚めまでをサポート。

不在中に人の動きを感知したら、お手持ちのスマートフォンに通知が来たり、帰宅する少し前にエアコンをオンにして快適な室温に。シングルライフがより快適で安心な暮らしになります。



スマートフォンアプリから宅内無線LANルーターを経由して接続、また、マルチファンクションユニットから照射される赤外線信号でエアコンやテレビをコントロールします。



留守中に人の動きを感知したら
警告音発生&メールで通知



外出先から部屋の状態を確認して
エアコンを遠隔操作



くつろぎの新提案
天井から音楽でリラックス



起床15分前にエアコンと照明とテレビを
タイマーで起動



帰宅が遅くなくても帰る直前に
お部屋のライトを遠隔操作



手が離せない時でも
テレビを起動



※照明、テレビなどのIoT対応機器および、スマートフォンは入居者様でご準備ください。

つなぐネットコミュニケーションズの情報 consent 型無線LANルーター

つなぐネットコミュニケーションズが提供するUCOM光 レジデンスを全戸標準装備しております。マンションまで最大1Gbpsの高速回線光ファイバーを引き込み、棟内は上り下り共に1Gbpsの高速接続が可能です。無線LAN機能内蔵で、タブレット端末やスマートフォンといった無線LAN対応製品も簡単かつ快適にご利用いただけます。もちろん有線LANポートもご用意しております。



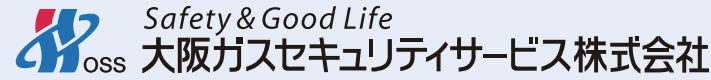
※ベストエフォートサービスの為、通信速度を保障するものではありません。
※無線LANの電波は通信を保障するものではありません。

多彩な楽しみ方ができるテレビサービス

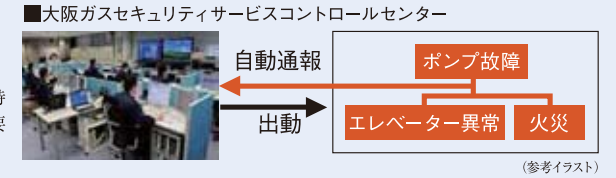
スカパーJSAT(株)が運営する光ファイバーを使った「テレビ視聴サービス」を導入しております。ペランダにアンテナを取り付けることなく、「スカパー! (110度CSデジタル) ※」はもちろん、地上デジタルやBSデジタル、「スカパー! プレミアムサービス光 ※、新4K8K衛星放送 ※」等、日本のほぼ全ての放送波に対応しております。※有料番組の視聴には別途有料契約が必要となります。



SECURITY



マンションを24時間体制で常に見守る緊急管理システムを導入。共用設備の故障や、火災などの非常時にはコントロールセンターへ情報が通知され、警備会社や警察・消防など各関係機関へ通知します。必要に応じて巡回スタッフが急行するなど安心の暮らしをお届けします。



非接触キーリーダーシステム

非接触キーでオートロックシステム解錠をコントロール。来訪者は、居住者からの承諾を得ないと入館ができません。住戸内のカラーモニターで来訪者をチェックできます。

非接触キーリーダーに非接触キーを照合するとオートロックが解錠され、エントランス内に。

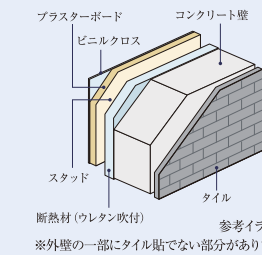
※風除室からエントランスホールへのオートドアのみの採用となります。



STRUCTURE

住戸内断熱と結露対策を施した外壁

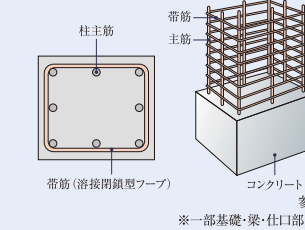
建物の外部に面する部分には、結露対策の断熱材を吹付。外気に接する壁の室内側に設けた発泡ウレタンと空気層による断熱が、冷気・熱気の侵入を抑え、室内の快適な環境を保ちます。



※外壁の一部にタイル貼でない部分があります。

柱を粘り強くして耐震性を高める溶接閉鎖型帯筋

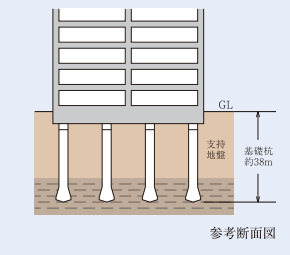
重要な構造体である柱の帯筋には、継ぎ目部分を溶接した溶接閉鎖型を採用。地震時にねばり強さを発揮します。躯体構造には強固な鉄筋コンクリート造とし、地震にしっかりと耐える構造を実現しています。



※一部基礎・梁・仕口部を除きます。

基礎杭

入念な事前地質調査を行い、安定した強固な支持地盤(地下約38m)にまで杭を造成して、建物を支えています。また、杭の底部を掘り、支持力を高める拡底杭を採用しています。



※外構部・土間・杭の一部コンクリートは除きます。

水セメント比

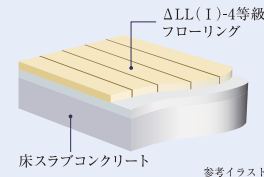
コンクリートは一般的にセメント・砂・砂利・水から形成されています。その強度を測る指標のひとつに、セメントに対する水の重量比を示す「水セメント比」が大きな要素とされています。通常、水セメント比の数値が低いほど、固まると空気の隙間が少なくなり密度の高いコンクリートになります。当マンションでは水セメント比を50%以下に設定し、密度を高め、コンクリートの中性化や表面劣化に対する抵抗力を高めています。

※外構部・土間・杭の一部コンクリートは除きます。

INTERNALS

フローリング

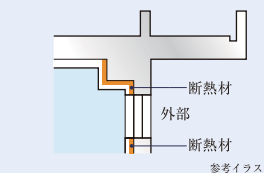
コンクリートスラブの上には、階下への生活音に配慮した遮音性能 $\Delta LL(1)-4$ 等級のフローリングを採用。プライバシーを保護します。



※参考イラスト

住戸内断熱&結露対策

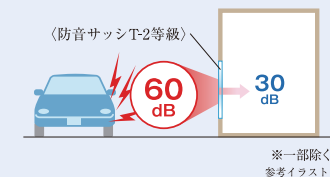
外気とふれあう外壁の壁面・柱・梁には、断熱材を吹きつけた上に、仕上げ材を貼りました。温度差によって発生する結露の防止に大きな効果をもたらしています。



※参考イラスト

防音サッシT-2等級(30等級)

外部からの音を抑え、心安らく静かな暮らしをお届けする遮音性に優れた防音サッシT-2(30等級)等級を採用しました。



※一部除く参考イラスト

シックハウスに対応

最上級のF☆☆☆☆基準の建材を全居室のクロス、接着剤、床材に使用しています。シックハウス対策に配慮しました。

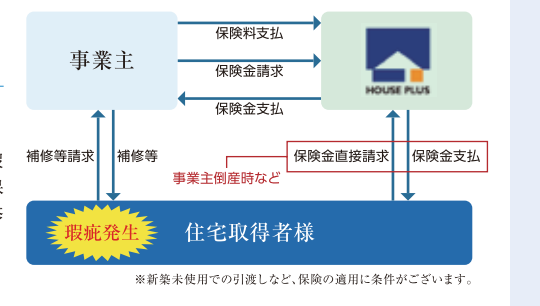
建築材料の区分	ホルムアルデヒドの発散	JIS/JASなどの表示記号	内装仕上げの規制
建築基準法の規制対象外	少ない	F☆☆☆☆	制限なしに使える
第3種ホルムアルデヒド発散建築材料	↑ ↓	F☆☆☆☆	使用面積が制限される
第2種ホルムアルデヒド発散建築材料		F☆☆☆☆	
第1種ホルムアルデヒド発散建築材料		FE2-F2又は表示なし	

※選定ホルマリン放出量に従って、F☆☆☆☆基準に区分して表示されます。F☆☆☆☆は建築基準法で規制する建材において、ホルムアルデヒドの放出量が一番少ない最上級のものです。

DEFECT INSURANCE

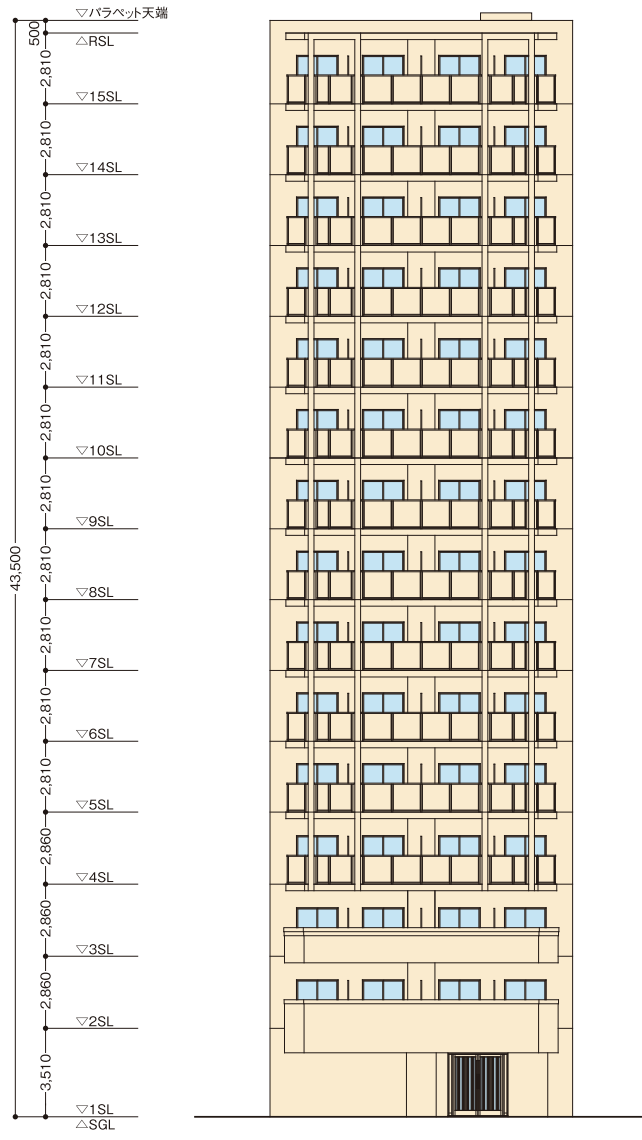
瑕疵担保責任保険への加入(予定)

一部の建築業者・設計事務所により発覚した耐震強度の偽装など不祥事が続いたことを背景に、「特定住宅瑕疵担保責任の履行の確保等に関する法律(住宅瑕疵担保責任法)」が定められました。本物件は、住宅瑕疵担保責任保険に加入予定であり、本物件に瑕疵が判明した場合(事業主などが倒産した場合においても)、その補修費用等が保険金により補填される制度です。保険の加入にあたっては、施工の段階から検査が行われます。

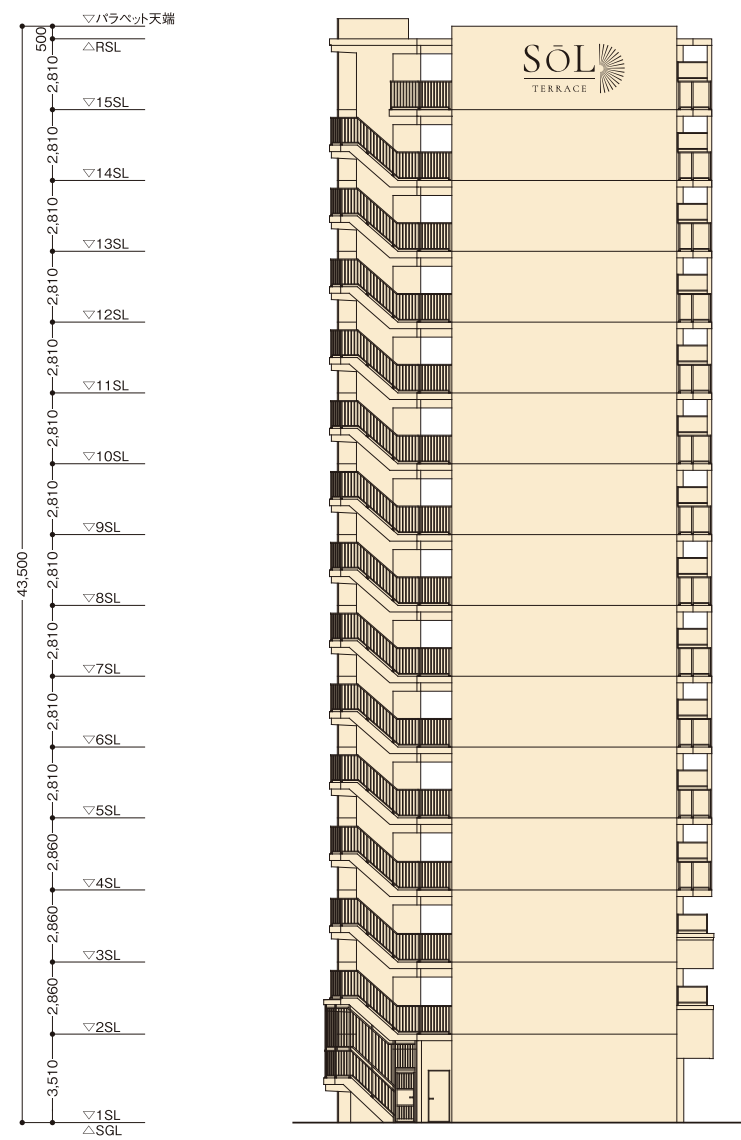


※新築未使用での引渡しなど、保険の適用に条件がございます。

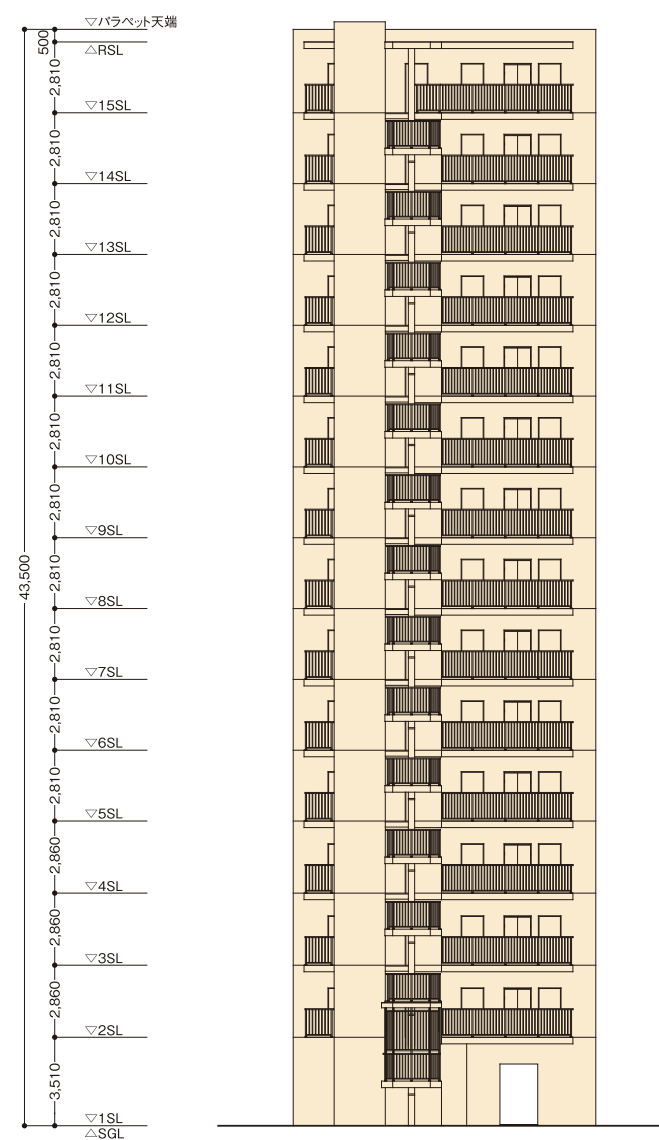
ELEVATION PLAN 立面图 (Scale: 約1/300)



■ 南立面图



■ 西立面图



■ 北立面图



■ 東立面图

ROOM PLAN 間取り図

A [14戸] **type 1K** 住居専有面積 / 26.25㎡
バルコニー面積 / 3.11㎡

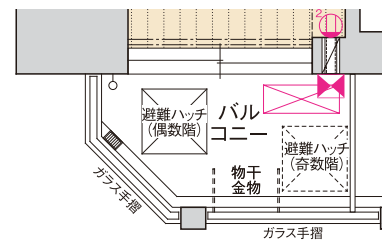
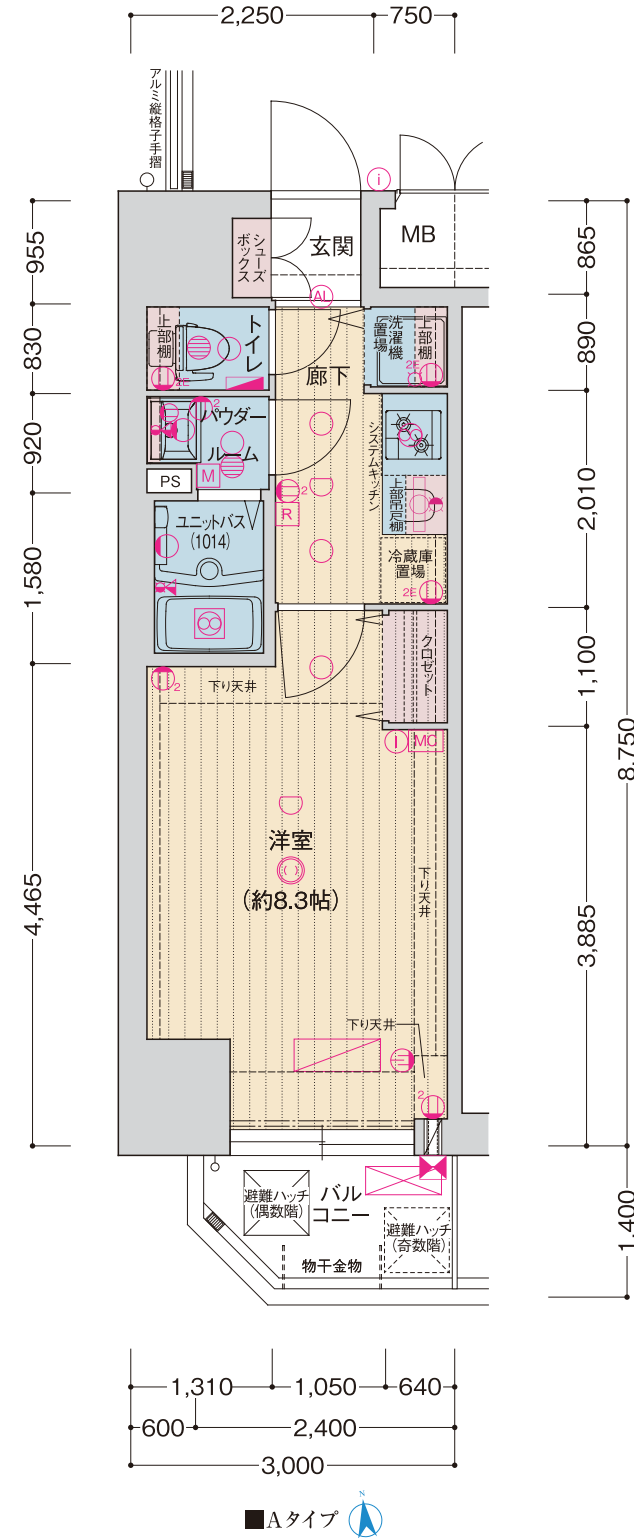
◇scale:約1/70 部分図:約1/70

A' [14戸] **type 1K** 住居専有面積 / 26.25㎡
バルコニー面積 / 3.11㎡

※記載間取りはAタイプになります。
※AタイプはAタイプの反転タイプとなります。(部分的に反転されない箇所があります。)

15F	A	B	B'	A'
14F	A	B	B'	A'
13F	A	B	B'	A'
12F	A	B	B'	A'
11F	A	B	B'	A'
10F	A	B	B'	A'
9F	A	B	B'	A'
8F	A	B	B'	A'
7F	A	B	B'	A'
6F	A	B	B'	A'
5F	A	B	B'	A'
4F	A	B	B'	A'
3F	A	B	B'	A'
2F	A	B	B'	A'
1F	自転車置場 風除室(2ヶ所)			

SOUTH



B [14戸] **type 1K** 住居専有面積 / 25.37㎡
バルコニー面積 / 4.06㎡

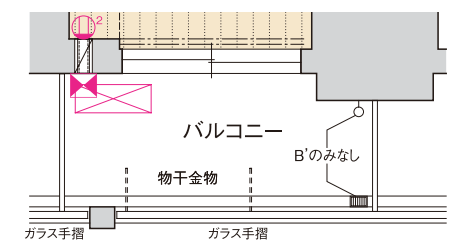
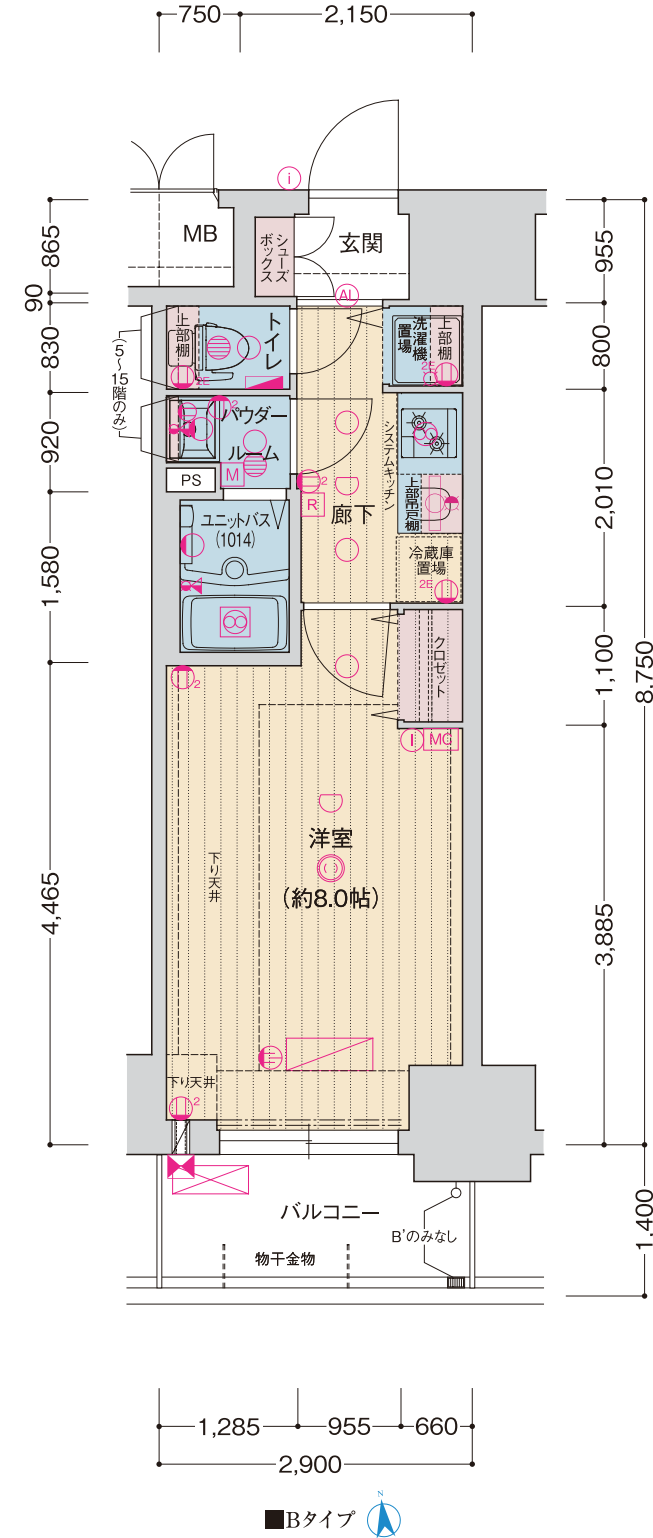
◇scale:約1/70 部分図:約1/70

B' [14戸] **type 1K** 住居専有面積 / 25.37㎡
バルコニー面積 / 4.06㎡

※記載間取りはBタイプになります。
※BタイプはBタイプの反転タイプとなります。(部分的に反転されない箇所があります。)

15F	A	B	B'	A'
14F	A	B	B'	A'
13F	A	B	B'	A'
12F	A	B	B'	A'
11F	A	B	B'	A'
10F	A	B	B'	A'
9F	A	B	B'	A'
8F	A	B	B'	A'
7F	A	B	B'	A'
6F	A	B	B'	A'
5F	A	B	B'	A'
4F	A	B	B'	A'
3F	A	B	B'	A'
2F	A	B	B'	A'
1F	自転車置場 風除室(2ヶ所)			

SOUTH



<凡例>
 ①1口コンセント ②2口コンセント アース付 2口コンセント エアコン用 コンセント マルチメディアコンセント (埋込型Wi-Fiルーター付) インターホン(子機) インターホン(親機) 引掛シーリング (マルチファンクションライト付) ダウンライト オートライト プラケット照明
 棚下灯 熱感知器 分電盤 給湯器 レンジフード 浴室暖房換気乾燥機 副吸込口 水栓 混合水栓 シャワー付 混合水栓 給湯器リモコン 浴室暖房換気乾燥機リモコン
 MB メーターボックス PS バイパススペース エアコン(室内機) エアコン(室外機) クーラースリーブ +給気口(2段)

<凡例>
 ①1口コンセント ②2口コンセント アース付 2口コンセント エアコン用 コンセント マルチメディアコンセント (埋込型Wi-Fiルーター付) インターホン(子機) インターホン(親機) 引掛シーリング (マルチファンクションライト付) ダウンライト オートライト プラケット照明
 棚下灯 熱感知器 分電盤 給湯器 レンジフード 浴室暖房換気乾燥機 副吸込口 水栓 混合水栓 シャワー付 混合水栓 給湯器リモコン 浴室暖房換気乾燥機リモコン
 MB メーターボックス PS バイパススペース エアコン(室内機) エアコン(室外機) クーラースリーブ +給気口(2段)

OUTLINE & FINISHING LIST

概要・仕上表

MEMO

■ 建築概要

名称 / ソルテラス都島本通
所在地 / 大阪府都島区都島本通五丁目26番1、26番2
交通 / Osaka Metro谷町線「野江」駅徒歩6分、JRおおさか東線「R野江」駅徒歩9分、京阪本線「野江」駅徒歩12分
地域・地区 / 第1種住居地域・準防火地域
地目 / 宅地
敷地面積 / 499.89㎡(登記簿面積・実測面積・売買対象面積)、493.59㎡(建築確認対象面積)
建築面積 / 151.71㎡
建築延床面積 / 1,724.64㎡
容積率 / 297.33%(法定300%)
建蔽率 / 30.74%(法定90%)
構造・規模 / 鉄筋コンクリート造 地上15階建
総戸数 / 56戸
販売戸数 / 56戸
建築確認番号 / 第2022確認建築CIAS01015号(2022年9月27日)
計画変更確認番号 / 第2023確認建築CIAS00159号(2023年10月25日)
私道負担 / 道路後退による私道負担あり(道路後退面積約6.30㎡)
間取り / 1K
住居専有面積 / 25.37㎡・26.25㎡
バルコニー面積 / 3.11㎡・4.06㎡
分譲後の権利形態 / 敷地は専有面積持分比率による所有権の共有。建物は区分所有。
管理形態 / 区分所有者全員で管理組合を設立し、管理組合より管理委託者(株式会社ソルファシリテーズ、株式会社ワールドトラスティ)へ委託。
管理員の勤務形態 / 通勤(巡回管理方式)
竣工予定 / 2024年2月下旬
引渡可能年月 / 2024年2月下旬
事業主 / 株式会社 TUKUYOMI HOLDINGS
完成設計・監理 / 株式会社 アイビー設計事務所
構造設計 / 株式会社 プロス
施工会社 / 株式会社 日本ビルドワン
管理会社 / 株式会社 ソルファシリテーズ、株式会社ワールドトラスティ
設計図書閲覧場所 / 管理事務室
宅前敷確保責任保証法人 / ハウスプラス住宅保証株式会社

■ 設備概要(共用部分)

電気 / 関西電力株式会社
ガス / 大阪ガス株式会社
給排水 / 水道
防災・防犯 / 公共下水道へ直接放流
オートロックシステム・防犯カメラ・共同住宅用自動火災報知設備・非常用照明・誘導灯・連結送水管設備(3~15階のみ)・消火器・非常用コンセント(11~15階のみ)・避難ハッチ・避雷針設備設置
ゴミ処理 / 敷地内ゴミ置場設置
エレベーター / 9人乗り(105m/min)1基
エレベーター / 突針型1基設置
エレベーター / 1台(屋外平面式屋根無)
駐車場 / 2台(屋外平面式屋根無)
バイク置場 / 2台(屋外平面式屋根無)
ミニバイク置場 / 2台(屋外平面式屋根無)
自転車置場 / 56台(屋内スライドラック式50台、屋外平面式屋根無6台)
その他 / 宅配ボックス・メールボックス・掲示板・オートロック操作盤設置

■ 設備概要(専有部分)「1K」

電気 / 戸別メーター
ガス / 戸別メーター
給排水 / 戸別メーター(システムキッチン・バスルーム・洗面洗面化粧台・トイレ・洗濯機置場に給水)
給湯 / ガス給湯器(16号)によりシステムキッチン・バスルーム・洗面洗面化粧台に給湯
給湯 / バスルームに浴室暖房換気乾燥機、トイレ・パウダールームに副吸込口、システムキッチンにレンジフード設置
防災・防犯 / オートロックインターホンシステム(テレビモニター付インターホン・オートロック解除用ボタン付)設置
冷暖房設備 / 洋室にエアコン1基設置
照明設備 / 玄関にオートライト、廊下・トイレ・パウダールーム・バスルーム・システムキッチン・洗面洗面化粧台に照明器具、洋室に引掛シーリング(マルチファンクションライト付)設置
テレビ / 洋室にテレビアウトレット設置(「スカパー」引込済 BS・110° CS対応)
※専用チューナー及び有料チャンネルは入居者負担
インターネット / 株式会社つなぐネットワークコミュニケーションズ「UCOM光レジデンス」により対応。
(※管理組合による一括契約のため個別解約はできません。)
キッチン / システムキッチン(2口ガスコンロ・シンクレバー混合水栓・人造大理石天板・吊戸棚)設置
バスルーム / ユニットバス(浴室暖房換気乾燥機・ハンドシャワー付サーモ式混合水栓・鏡収納棚・カウンター・ランドリーパイプ付)設置
トイレ / 洋風便器(温水洗浄暖房便座付)・ペーパーホルダー・タオル掛・棚板設置
パウダールーム / 洗面洗面化粧台・タオル掛設置
洗濯機置場 / 防水パン(640×640)・水栓・棚板設置
その他 / シューズボックス・物干金物設置

■ 内部仕上表(専有部分)「1K」

室名	床	巾木	壁	天井	備考
玄	間 ビニル床タイル	木製巾木	ビニルクロス	ビニルクロス	シューズボックス、上懸:御影石
廊	下 フローリング	ソフト巾木	ビニルクロス一部キッチンパネル	ビニルクロス	システムキッチン
洋	室 フローリング	ソフト巾木	ビニルクロス	ビニルクロス	カーテンレール(W)、エアコン、給気レジスター
バス	ルーム	ユニットバス(1014)			浴室暖房換気乾燥機
パウ	ダールーム	CFシート ソフト巾木	ビニルクロス	ビニルクロス	洗面洗面化粧台・タオル掛
洗	濯機置場	CFシート ソフト巾木	ビニルクロス	ビニルクロス	防水パン、固定棚
ト	イレ	CFシート ソフト巾木	ビニルクロス	ビニルクロス	ペーパーホルダー、タオル掛、固定棚
ク	ロゼット	フローリング ソフト巾木	ビニルクロス	ビニルクロス	枕棚、ハンガーパイプ

■ 内部仕上表(共用部分)

室名	床	壁	天井	備考	
風	除室	タイル	タイル	ジョリパット	オートロック操作盤
エ	ントランスホール	タイル	タイル	ジョリパット	
宅	配・メールコーナ	タイル	吹付タイル	ジョリパット	宅配ボックス・メールボックス・掲示板
管	理事務室	長尺塩ビシート	ビニルクロス	ビニルクロス	
管	理用トイレ	長尺塩ビシート	ビニルクロス	ビニルクロス	
屋	内自転車置場	防塵塗装	吹付タイル	リシン吹付	

■ 外部仕上表

屋	上	外断熱アスファルト露出防水一部ウレタン塗膜防水			
外	壁	45二丁掛タイル一部御影石、吹付タイル			
エ	ントランスアプローチ	床/インターロッキング 壁/タイル一部御影石 天井/アルミスバンドレ			
バ	ルコニー	床/長尺塩ビシート 壁/吹付タイル 手摺壁/(外部)御影石 (内部)吹付タイル、ガラス手摺 天井/リシン吹付			
共	用廊下	床/長尺塩ビシート 壁/吹付タイル 手摺壁/アルミ縦格子 天井/リシン吹付			
ゴ	ミ置場	床/塗床 壁/(外部)45二丁掛タイル (内部)コンクリート打放し補修 天井/(内部)コンクリート打放し補修 (外部)塗膜防水			
屋	外避難階段	床/防水モルタル金コテ押え 壁/吹付タイル 手摺壁/アルミ縦格子 天井/リシン吹付			
屋	外駐車場	床/アスファルト舗装			
屋	外バイク・ミニバイク置場	床/アスファルト舗装			
屋	外自転車置場	床/アスファルト舗装			