

THE KYOTO URBAN & HISTORY

都市利便の豊かさと非日常を感じさせる歴史深き街並み。

京の表玄関である「京都」駅を中心に、
関西圏はもちろん日本全国へのレール ネットワークが広がる快適なポジション。
日々の暮らしに寄り添う生活 便利施設が揃うだけでなく、
観光地としても有名な歴史的名所と京都らしい情緒あふれる街並みが日常となるロケーションです。



KYOTO
TERMINAL

京都駅 5min

JR「京都」駅へ自転車5分(徒歩20分/約1,400m)
※徒歩分数は80mを1分、自転車分数は300mを1分(端数切り上げ)で算出しています。

JR東海道新幹線「京都」駅より

「名古屋」駅へ34分※1 「東京」駅へ2時間9分※1

「博多」駅へ2時間43分※1 「鹿児島中央」駅へ4時間12分※2

※1 のぞみ利用 ※2 さくら利用、新大阪で乗換、乗換・待ち時間を含む。



image photo



鎮守八幡宮



東寺 五重塔

世界遺産

古都・京都の長い歴史を物語る世界遺産の数々。
豊かな時間に磨かれてきた誇り高き文化を受け継ぎ、
いつの時代も美しい日本の風景を彩ります。

平安遷都から文化・経済・政治の中心地として繁栄し、今なお歴史ある神社仏閣が数多く点在する、京都。16社寺1城の計17カ所が「古都京都の文化財」としてユネスコの世界文化遺産に登録されています。中でも、日本最大の高さを誇る五重塔を有した東寺(教王護国寺)は、京都駅周辺のシンボリック的存在であり観光スポット。脈々と守り継がれる歴史と誇りが、美しい京都の景観へと映し出されています。





四条

SHIJO
京都を代表する大通り、四条通と烏丸通が交差する四条エリア。祇園祭や観光スポットとしてはもちろん、歴史ある通りから京都らしい景観が広がります。

烏丸御池

KARASUMAOIKE
各方面へのアクセスが良好で、観光・ビジネスゾーンのひとつでもある烏丸御池エリア。近年は新風館などの新たなスポットも増え、ますます賑わいます。

京都河原町

KYOTOKAWARAMACHI
四条通を中心に有名観光スポットが立ち並び、連日多くの観光客で賑わう京都河原町エリア。錦市場や八坂神社など、四季折々の京都が楽しめます。

ACCESS

京都主要都市を網羅する地下鉄ネットワークとJRで大阪方面へのアクセスも可能にするアクセス利便。

現地より近鉄京都線
「東寺」駅へ徒歩 **12**分 (約910m)

現地よりJR東海道本線(京都線)・京都市営地下鉄烏丸線
「京都」駅へ徒歩 **18**分 (約1,400m)

JR東海道本線(京都線)「京都」駅から
「大阪」駅へ **29**分 (平常時28分)

※徒歩分は80mを1分(端数切り上げ)で算出しています。※掲載の所要時間は、通勤時を表示しております。
※電車所要時間は平日の通勤時(7:00~9:00)および平常時(10:00~16:00)に目的地に到着する電車の内、最速の所要時間を表示しております。
※時間帯により所要時間は異なります。
※掲載の情報は2022年10月時点のものであり、今後変更になる可能性があります。



揺るぎない価値の証明。数々のデータが語る資産性。

約73万人ものサラリーマン・OLが働く街、京都市。さらに、日に70万人超の多くの人々が往来。高まるオーナーズマンションへの期待感。

- ◆京都府には数多く一流企業の本社が集まり、安定した賃貸需要が見込める。
- ・オムロン(株)
- ・京セラ(株)
- ・(株)京都銀行
- ・三洋化成工業(株)
- ・(株)鳥津製作所
- ・(株)ジーエス・エスアコーポレーション
- ・(株)ニッセンホールディングス
- ・日本電産(株)
- ・任天堂(株)
- ・ローム(株)
- ・(株)ワコールホールディングス

- ◆京都市内には、一流大学が集結。継続的な賃貸需要が期待できる。
- ・京都大学
- ・京都教育大学
- ・京都工芸繊維大学
- ・京都市立芸術大学
- ・京都府立大学
- ・京都府立医科大学
- ・京都外国語大学
- ・京都産業大学
- ・京都女子大学
- ・京都薬科大学
- ・同志社大学
- ・同志社女子大学
- ・立命館大学
- ・龍谷大学 etc.

□京都市/南区の事業所・従業員人口データ

| 事業所数 | 従業員数 | 京都市内の事業所数/従業員数 |
|------|------------------|-----------------------------|
| 京都市 | 70,637 / 739,542 | 約7万社/約73万人 ※2018年度経済センサス |
| 南区 | 5,743 / 90,306 | |

□京都市内の各種学校数

| | | | | | | | |
|-----|-----|-------|-------|-------|-----|--------|--------|
| 大学数 | 29校 | 国立/3校 | 公立/3校 | 専修学校数 | 52校 | 公立/1校 | 私立/51校 |
| 短大数 | 9校 | 私立/9校 | | 各種学校数 | 41校 | 私立/41校 | |

※2021年 京都市統計ポータル

◆京都駅の乗降客数
合計 701,438人/日
※2017年度 京都市統計データを基に算出

| | |
|---------|------------|
| 東海道新幹線 | 75,260人/日 |
| JR東海道本線 | 400,848人/日 |
| 近鉄線 | 101,972人/日 |
| 京都市営地下鉄 | 123,358人/日 |

※東海道新幹線、JR東海道本線の駅数は、京都駅の年間乗降人員に占める割合を算出した数値となり、京都市営地下鉄は乗降人員に占める割合を算出した数値となり、近鉄線は乗降人員に占める割合を算出した数値となります。

◆全国/京都市全体/京都市南区の世帯データ

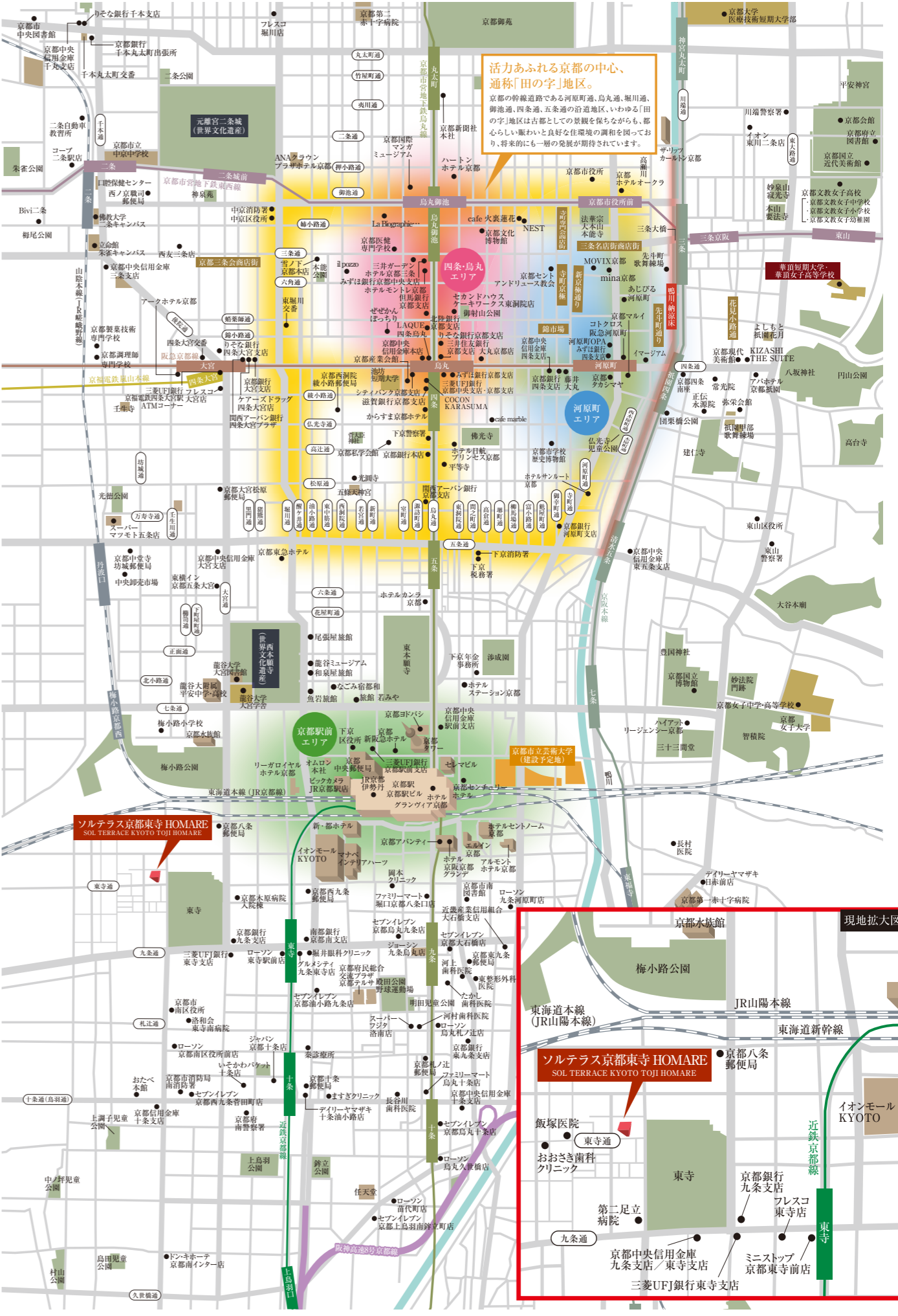
南区の実に半数近くが単身世帯。

| | | |
|--------------------|------------|--------|
| 京都市内でも非常に高い単身世帯比率。 | | |
| 世帯数 | 単身世帯数 | 単身世帯率 |
| 全国 55,704,949 | 21,151,042 | 37.96% |
| 京都市 728,744 | 350,775 | 48.13% |
| 南区 50,453 | 23,429 | 46.43% |

※2021年11月30日公開 国勢調査より

LIFE INFORMATION

- SHOPPING ショッピング施設
ミニストップ 京都東寺前店...徒歩8分(約630m)
フレスコ東寺店...徒歩10分(約800m)
イオンモールKYOTO...徒歩15分(約1,200m)
- BANK 金融機関
京都銀行九条支店...徒歩8分(約640m)
三菱UFJ銀行東寺支店...徒歩9分(約650m)
京都中央信用金庫東寺支店...徒歩9分(約670m)
- MEDICAL 医療施設
飯塚医院...徒歩3分(約180m)
おおきき歯科...徒歩4分(約260m)
第二足立病院...徒歩4分(約310m)
- OTHER その他
東寺...徒歩6分(約470m)
八条郵便局...徒歩8分(約570m)
京都水族館...徒歩14分(約1,080m)



VIEW OF FACADE

歴史と文化を継承する地に佇む
気品高きスタイリッシュなフォルム。

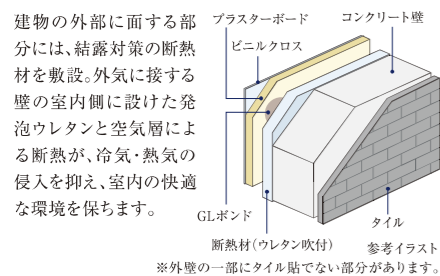
落ち着いたある街並に美しく調和した、洗礼されたシルエットを採用。
飽きのこないシンプルモダンな深みのある印象的なデザインです。
都会的な雰囲気演出し細部に息づくエレガントなこだわりが
ここに住まうことの誇りを感じさせてくれます。



外観完成予想図

STRUCTURE

住戸内断熱と
結露対策を施した外壁

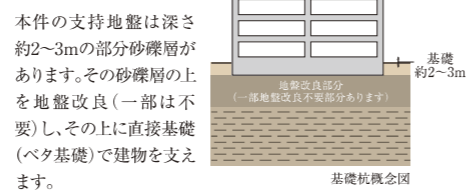


水セメント比

コンクリートは一般的にセメント・砂・砂利・水から形成されています。その強度を測る指標のひとつに、セメントに対する水の重量比を示す「水セメント比」が大きな要素と考えられています。通常、水セメント比の数値が低いほど、固まると空気の間隙が少なくなり密度の高いコンクリートになります。当マンションでは水セメント比を55%以下に設定し、密度を高め、コンクリートの中酸化や表面劣化に対する抵抗力を高めています。

※土間・外構のコンクリート等は除きます。

直接基礎(ベタ基礎)



ENTRANCE HALL

この地、この空間に住まう人にプライドを、訪れる人に羨望を与える
エントランスホールは、上質な素材感で演出された空間です。

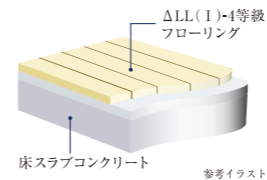
エントランスホール完成予想図

※掲載の完成予想図は施工上の都合等により、建物の形状、色調等に変更が生じる場合がございます。

INTERNALS

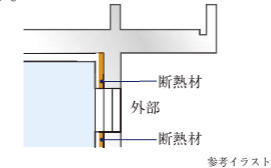
フローリング

コンクリートスラブの上には、階下への生活音に配慮した遮音性能 $\Delta LL(I)-4$ 等級のフローリングを採用。プライバシーを保護します。



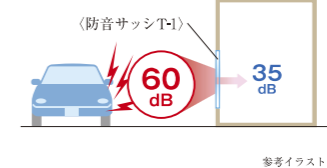
住戸内断熱&結露対策

外気とふれあう外壁の壁面・柱・梁には、断熱材を吹きつけた上に、仕上げ材を貼りました。温度差によって発生する結露の防止に大きな効果をもたらせています。



防音サッシT-1(25等級)

外部からの音を抑え、心安らぐ静かな暮らしをお届けする遮音性に優れた防音サッシT-1(25等級)を採用しました。



シックハウスに対応

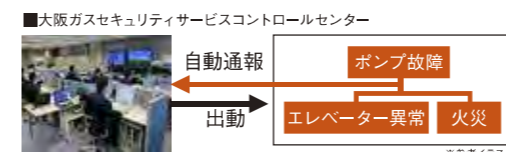
最上級のF☆☆☆☆基準の建材を全居室のクロス、接着剤、床材に使用しています。シックハウス対策に配慮しました。

| 建築材料の区分 | ホルムアルデヒドの発散 | JIS/JASなどの表示記号 | 内装仕上げの規制 |
|-------------------|-------------|----------------|------------|
| 建築基準法の規制対象外 | 少ない | F☆☆☆☆ | 制限なしに使える |
| 第3種ホルムアルデヒド発散建築材料 | ↑ ↓ | F☆☆☆ | 使用面積が制限される |
| 第2種ホルムアルデヒド発散建築材料 | | F☆☆ | |
| 第1種ホルムアルデヒド発散建築材料 | | 旧E2-F2又は表示なし | 使用禁止 |

※産産ホルマリン放出量に従って、F☆☆~F☆☆☆☆に区分して表示されます。
F☆☆☆☆は建築基準法で規制する建材において、ホルムアルデヒドの放出量が一番少ない最上級のものであります。

SECURITY

安心を見守る、24時間遠隔監視システム

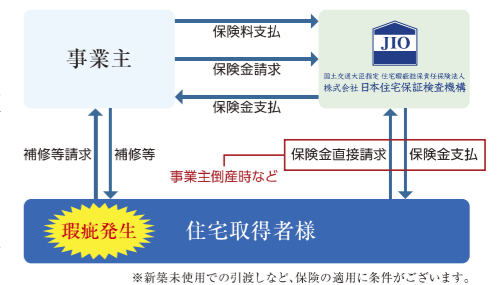


Safety & Good Life
大阪ガスセキュリティサービス株式会社
大阪ガスセキュリティサービス(株)が、共用設備の異常をチェック。万一の故障や災害の発生時には、すみやかに対応します。

DEFECT INSURANCE

瑕疵担保責任保険への加入(予定)

一部の建築業者・設計事務所により発覚した耐震強度の偽装など不祥事が続いたことを背景に、特定住宅瑕疵担保責任保険の履行の確保等に関する法律(住宅瑕疵担保履行法)が定められました。本物件は、住宅瑕疵担保責任保険に加入予定であり、本物件に瑕疵が判明した場合(事業主などが倒産した場合においても)、その補修費用等が保険金により補される制度です。保険の加入にあたっては、施工の段階から検査が行われます。



非接触キーリーダーシステム

非接触キーでオートロックシステム解錠をコントロール。来訪者は、居住者からの承諾を得ないと入館ができません。住戸内のカラーモニターで来訪者をチェックできます。

非接触キーリーダーに非接触キーを照合するとオートロックが解錠され、エントランス内に。



INNER DESIGN

上質な仕様と感性で魅せる空間パフォーマンス。

住空間のすみずみまで貫いたこだわり。暮らしにジャストフィットする心地よさ、優れた機能とデザインが光る設備を厳選。あなたが望む都心の快適ライフがきっと見つかる上質な居住空間を集約。

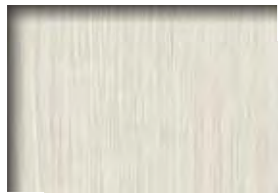
ROOM COLOR SELECT



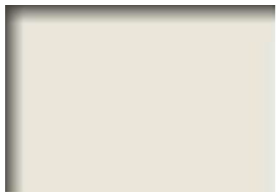
フローリング



キッチン・洗面台 扉柄



木製建具



収納扉

ENTRANCE

高級感を感じる、デザイン性に優れた玄関ドアと多彩な安心・安全機能を装備。

ピッキングに強く耐久性にも優れたディンプルキーを採用し、こじ開けが難しいサムターンのダブルロックとパール等によるこじ開けを抑止する兼付デッドボルトで防犯面でも安心な玄関ドア。手荷物を持っているときなどでも、軽い力でスムーズに開閉できるプッシュブルドアハンドルを採用。センサーが人の気配を感知して自動的に点灯・消灯を行う便利なオートライトを玄関に設置。また、シューズボックスは小物から大物まで、たっぷり収納できるトルタイプをご用意。すっきりと整頓された玄関を演出します。



防犯サムターン



プッシュグリップ錠



オートライトセンサー



兼付デッドボルト



ディンプルキー(参考イラスト)



モニター付インターホン



玄関ドア

Htype 1LDK

- 住居専有面積 / 37.41㎡
- バルコニー面積 / 4.74㎡
- 合計面積 / 42.15㎡



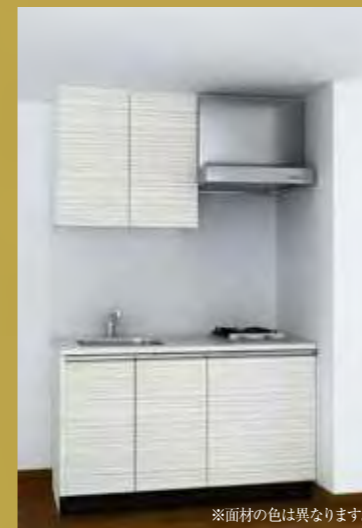
Ktype 1K

- 住居専有面積 / 25.66㎡
- バルコニー面積 / 3.54㎡
- 合計面積 / 29.20㎡



※室内完成予想図は、図面を基に作成したもので、実際とは多少異なります。
※家具・調理品等は販売価格に含まれません。※掲載の設備写真は参考写真です。

KITCHEN



※面材の色は異なります。

システムキッチン IKタイプ(1.5gタイプ除く)C・Cg・Clタイプ



※面材の色は異なります。

システムキッチン 1LDKタイプ(C・Cg・Cl)1.5gタイプ

高機能と使い易さを集約したシステムキッチン。調理機能を使いやすくコンパクトにまとめたキッチン。人造大理石天板や水量・湯量調節が簡単なシングルレバー混合栓、レンジフードなどを装備しました。お手入れが簡単なホーロートップコンロは、異常過熱防止装置や消し忘れ消火機能など、充実した機能と安全性を実現しています。



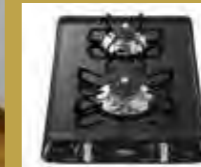
ホーロー整流板レンジフード



耐震ラッチ付吊戸棚



シングルレバー式混合栓



ホーロートップ2口ガスコンロ



ステンレスシンク



給湯器リモコン

BATHROOM



バスルーム

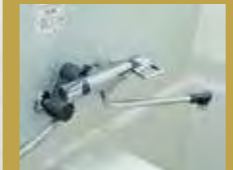
リラクゼーションを楽しむバスルーム。ゆったりと心身をリフレッシュできるよう、トイレとは完全に切り離したセラレートタイプのバスルーム。出入りしやすくした浴槽、手元のハンドルで温度の微調整もできるスタイリッシュなサーモスタット付混合水栓、縦長バスマラー、収納棚とカウンターを設置し、洗濯物の乾燥や寒い日の予備暖房などを備えた浴室暖房換気乾燥機(24時間換気機能付)やランドリーパイプを採用し、天候に左右されず洗濯ができる細部までこだわった快適なバスルームです。



浴室暖房換気乾燥機



浴室暖房換気乾燥機リモコン



サーモスタット付混合水栓



シャワーヘッド



カウンター



収納棚



ドライクリンフロア

DRESSER & TOILET



二面鏡洗面化粧台 IKタイプ(1.5gタイプ除く)



三面鏡洗面化粧台 1LDKタイプ(1.5gタイプ)



ホーロー洗面ボウル



引出式シャワー付 シングルスプレー混合栓



ペーパーホルダー



トイレ



トイレリモコン



セフィオンテクト

※イメージです。機種によって形状が異なります。

クリーンノズル

CLOSET

お部屋のスッキリを演出する収納スペース。ゆったりサイズのウォークインクローゼット*とクローゼット*はシャツやジャケットも機能的に収納できるほか、上部に棚を設けることでカバンなど衣類以外のアイテムなどもすっきりと収納できます。*タイプにより異なります。

OTHERS

一年を通じて快適生活をキープ。1年を通してルームコンディショニングを快適に保つ高性能なエアコンを全住戸に標準装備。壁掛け式で場所を取らないスリムタイプです。

ワイドスイッチは大きくて見やすいワイドタイプを採用しました。シンプルなデザインでお部屋にマッチします。

ルームエアコン

ワイドスイッチ

■安心快適な高速インターネット「ファイバーゲート」が使い放題。Wi-Fi (無線LAN)内蔵のコンセントを使い、快適なインターネット環境が無料で楽しめます。動画の再生、重いデータのやりとりもスムーズ。24時間無料のサポート体制も万全です。

Fibergate Inc.
株式会社ファイバーゲート

初期費用0円で24時間使い放題! 毎月の利用料は管理費込み! 24時間サポート体制万全!

5G時代の高速Wi-Fi規格 **Wi-Fi6** 速い!強い!省エネ!
データ転送速度が約1.5倍にさらにこれまでのWi-Fi規格でありかただった「通信の混雑」解消に「繋がりやすさ」に強い、多数の機器同時接続で、快適なWi-Fi環境を構築できます。
※「wifi6」や「Wi-Fi6」等の表記がありますが、正式には「Wi-Fi 6」IEEE 802.11axと記述します。

LAND PLAN & FLOOR PLAN

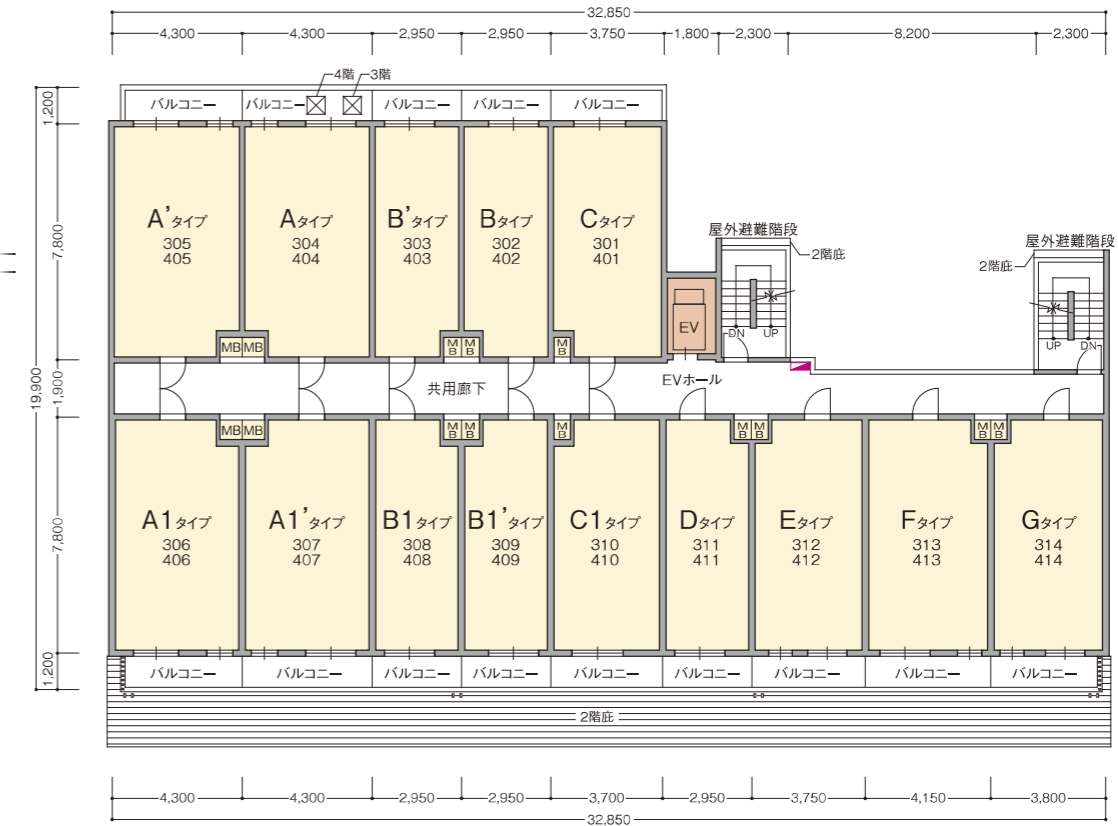
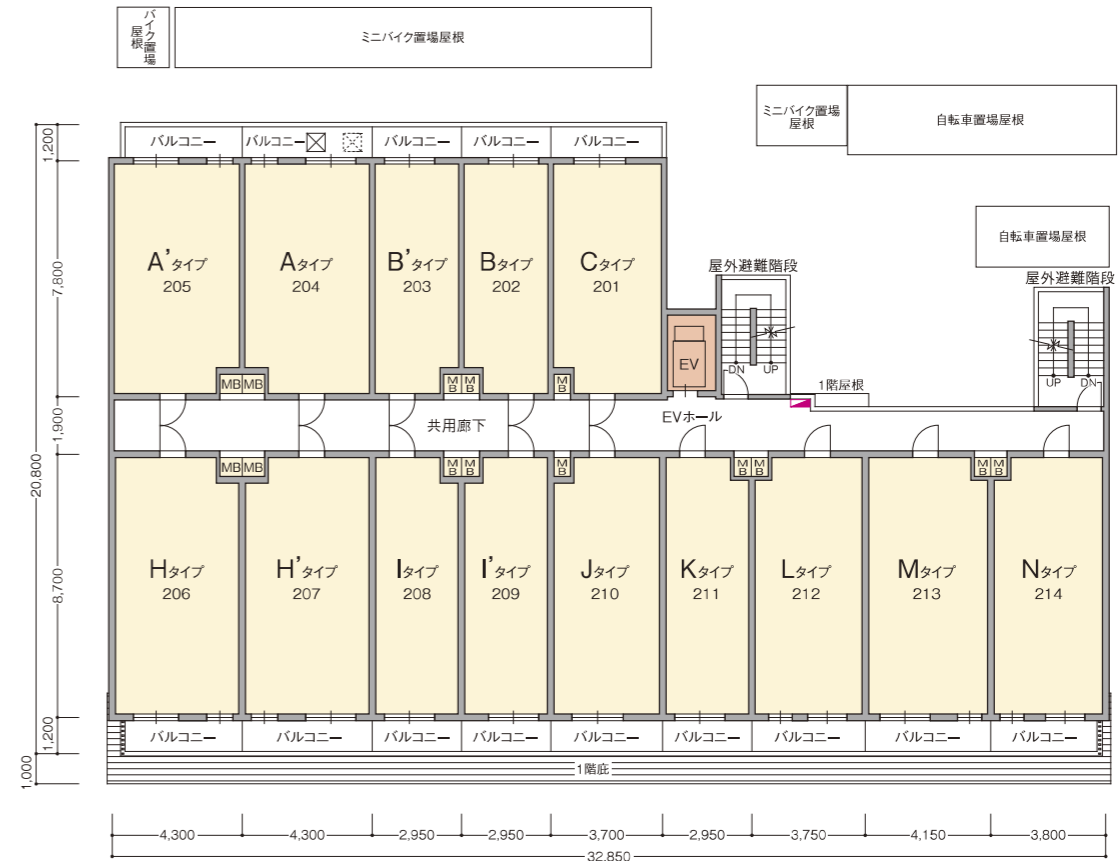
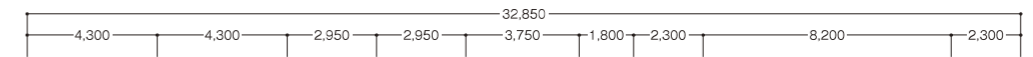
敷地配置図・各階平面図

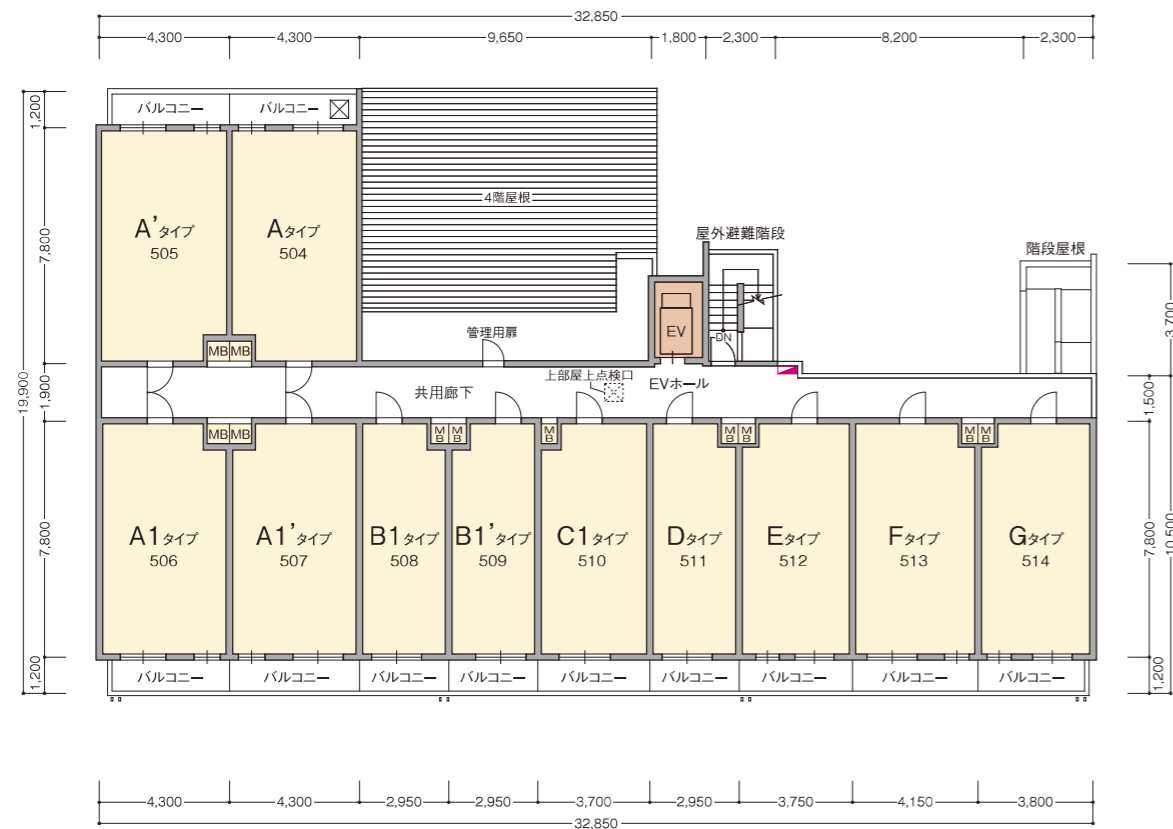


■ 図面についての共通事項

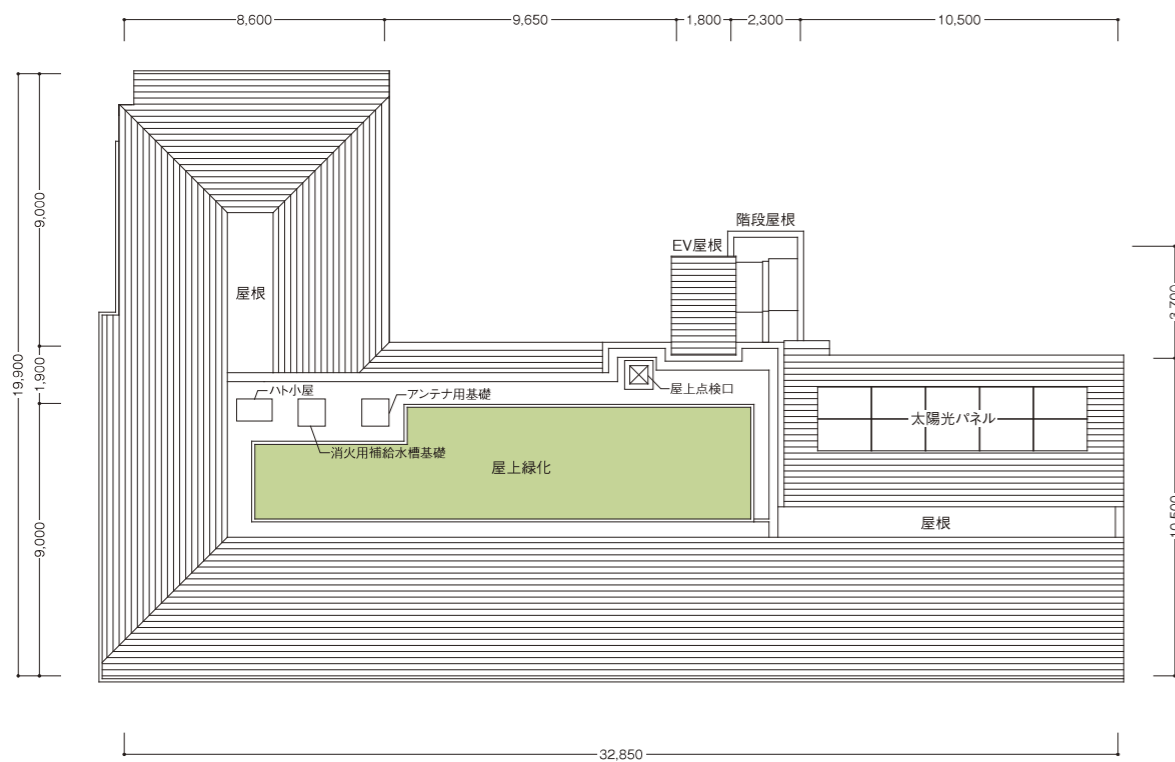
● 行政官庁の指導、施工上の都合および改良などの為、やむを得ず建物・外構の設計、仕様、寸法、コンセント、照明器具など設備の取付位置、形状などについては変更が生じる場合があります。予めご了承ください。(変更が生じた場合には竣工図面に表示いたします) ● 各図面での寸法単位は特記のない限りmmで表示いたします。(施工上誤差が生じる場合がありますので予めご了承ください) ● 方位記号は若干誤差が生じる場合がありますので、正確な方位については設計図書でご確認ください。 ● 専有面積は建築基準法に基づく壁芯計算によります。従って登記上の内法計算による面積は若干減少します。 ● 専有面積の中には住戸内パイプスペース(PS)、メーターボックス(MB)の面積が含まれております。 ● 室内の段差表示は省略しています。 ● 垂直避難口の位置につきましては設計図書をご確認ください。消防設備の保守・点検の為、係員が各戸に立ち入る場合があります。 ● 階数については壁芯計算で1階=1.62mで算出しています。(小数点第2位以下は切り捨て) ● 坪数換算は㎡に0.3025を乗じた数値で表示しています。壁厚を含む面積となっておりますのでご注意ください。(小数点第3位以下は切り捨て) ● 平面図の設備記号は凡例をご参照ください。 ● 住戸内部の壁・天井には設備用の点検口が設けられている箇所があります。(各タイプ・階数によって設置位置などは異なります) ● 各タイプ図には点検口などは省略しています。 ● コンセントなどの設備位置につきましては、施工上の都合などにより若干ずれる場合があります。 ● ウォークインクローゼットなどの上部にダクトなどが出る場合は、タイプおよび場所により天井高・奥行が異なります。 ● 各タイプ間取り図は基準階のものであり、階数により柱および梁の大きさは異なります。 ● 縮尺率は印刷の都合上多少の差異が生じる場合があります。 ● その他、各図面の寸法など詳細は設計図書にてご確認ください。 ※ご購入までに詳細は設計図書にてご確認ください。 ※敷地周辺の建物等、周辺環境につきましては、ご購入までに現地でご確認ください。

- 凡例
- 消火栓ボックス
 - 避難ハッチ
 - 避難ハッチ降下位置





■5階 平面図
(Scale About 1/250)

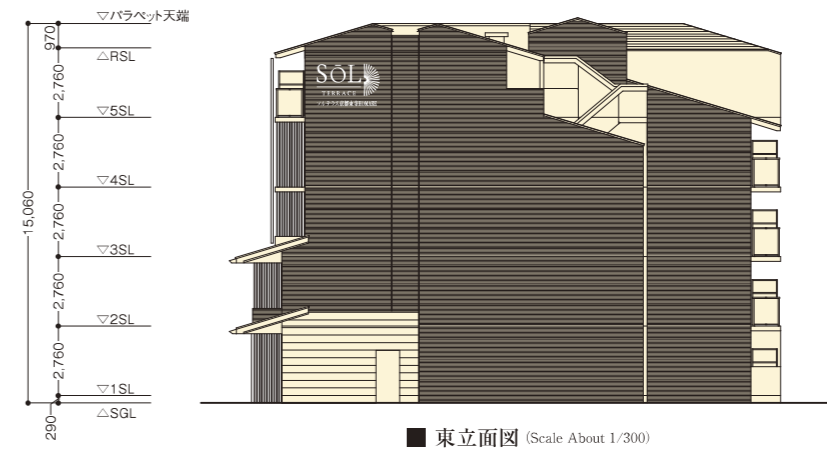


■屋上階 平面図
(Scale About 1/250)

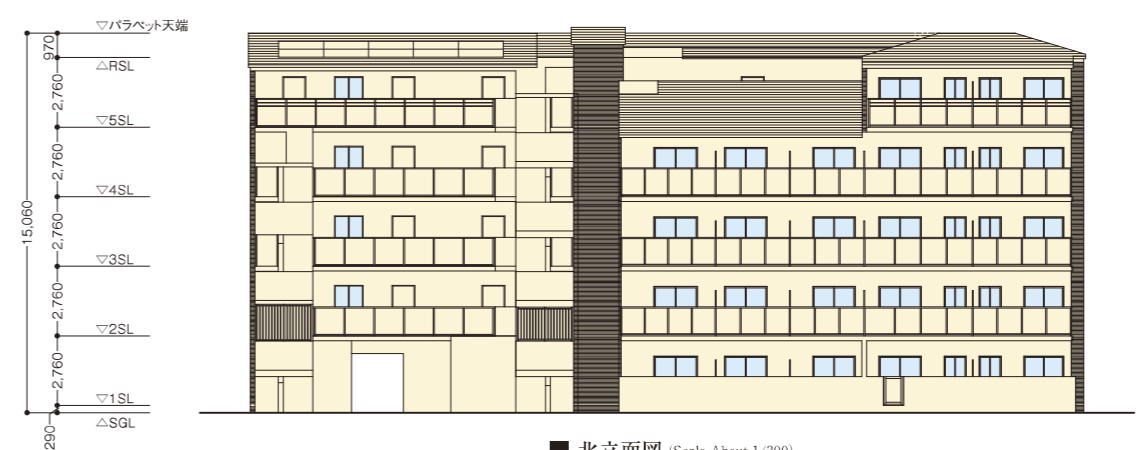
- 凡例
- 消火栓ボックス
 - ⊠ 避難ハッチ



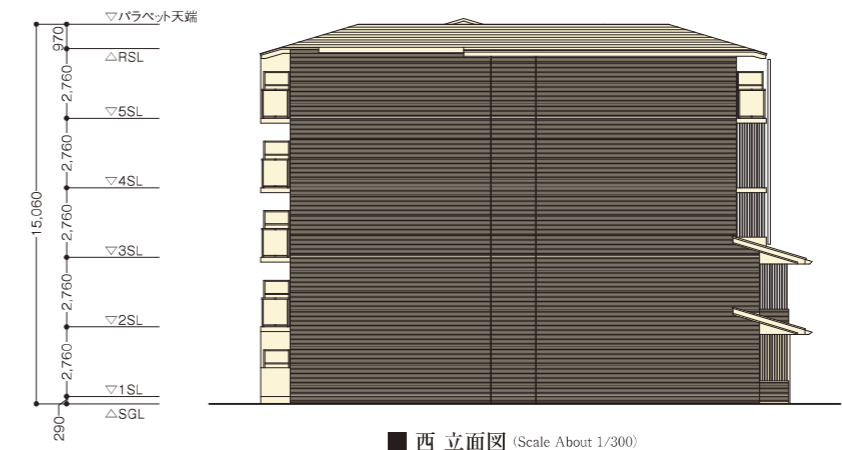
■ 南立面図 (Scale About 1/300)



■ 東立面図 (Scale About 1/300)



■ 北立面図 (Scale About 1/300)



■ 西立面図 (Scale About 1/300)

A_[4戸] type 1LDK 住居専有面積 / 33.54㎡(約10.14坪)
 バルコニー面積 / 5.16㎡(約 1.56坪)
 合計面積 / 38.70㎡(約11.70坪)

◇scale:部分図約1/80 部分図約1/120

A_g type 1LDK 住居専有面積 / 33.54㎡(約10.14坪)
 テラス面積 / 5.16㎡(約 1.56坪)
 合計面積 / 38.70㎡(約11.70坪)

◇scale:部分図約1/120 ※A_gタイプはAタイプを基本としています。

A' type 1LDK 住居専有面積 / 33.54㎡(約10.14坪)
 バルコニー面積 / 4.74㎡(約 1.43坪)
 合計面積 / 38.28㎡(約11.57坪)

◇scale:部分図約1/120 ※A'タイプはAタイプを基本とした反転タイプです。

A' type 1LDK 住居専有面積 / 33.54㎡(約10.14坪)
 バルコニー面積 / 4.74㎡(約 1.43坪)
 合計面積 / 38.28㎡(約11.57坪)

◇scale:部分図約1/120 ※A'タイプはAタイプを基本としています。

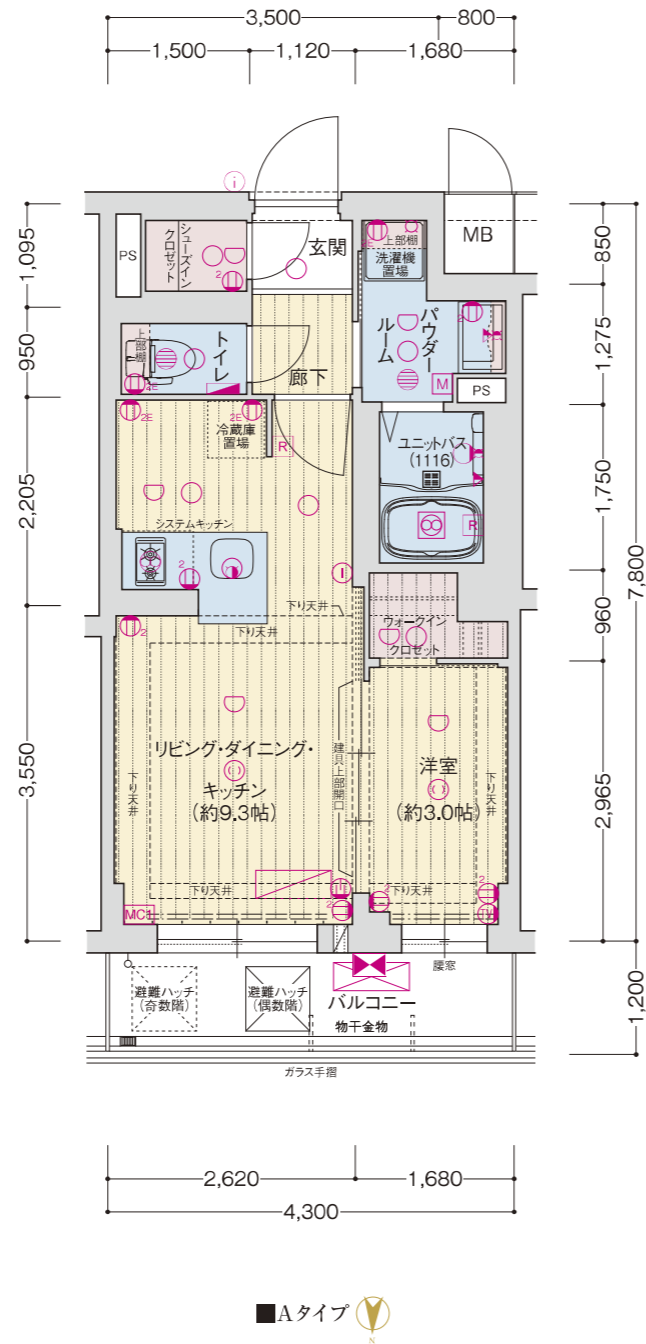
A₁ type 1LDK 住居専有面積 / 33.54㎡(約10.14坪)
 バルコニー面積 / 4.74㎡(約 1.43坪)
 合計面積 / 38.28㎡(約11.57坪)

◇scale:部分図約1/120 ※A₁タイプはAタイプを基本としています。

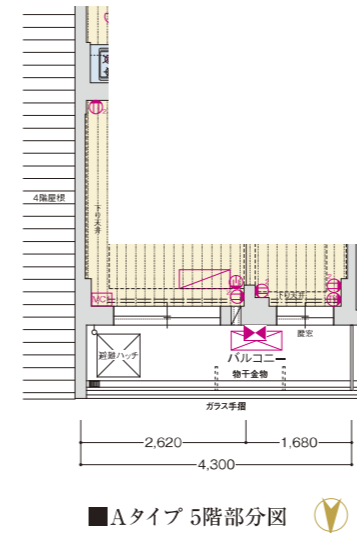
A₁' type 1LDK 住居専有面積 / 33.54㎡(約10.14坪)
 バルコニー面積 / 5.16㎡(約 1.56坪)
 合計面積 / 38.70㎡(約11.70坪)

◇scale:部分図約1/120 ※A₁'タイプはA₁タイプを基本としています。

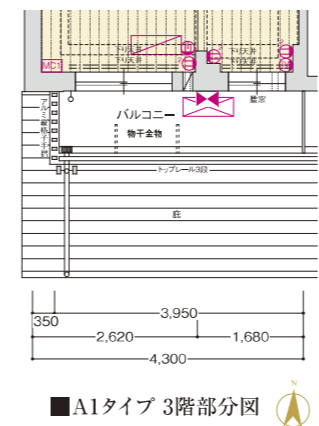
| | | | | | | | | | | | | | | | | |
|----|----|-----|----|-----|----|-------|-------|-----|-----|-----|--------|---|---|---|---|--|
| | | | | A | A' | 5F | A1 | A1' | B1 | B1' | C1 | D | E | F | G | |
| C | B | B' | A | A' | 4F | A1 | A1' | B1 | B1' | C1 | D | E | F | G | | |
| C | B | B' | A | A' | 3F | A1 | A1' | B1 | B1' | C1 | D | E | F | G | | |
| C | B | B' | A | A' | 2F | H | H' | I | I' | J | K | L | M | N | | |
| Cg | Bg | B'g | Ag | A'g | 1F | Hg | H'g | Ig | I'g | Jg | エントランス | | | | | |
| | | | | | | North | South | | | | | | | | | |



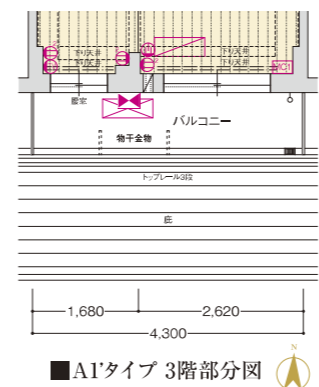
■Aタイプ



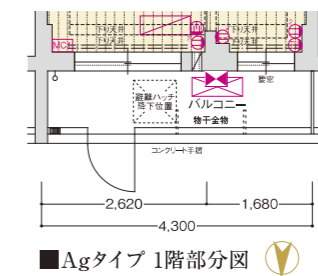
■Aタイプ 5階部分図



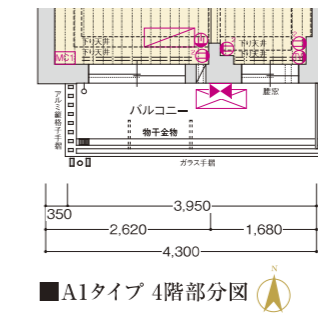
■A1タイプ 3階部分図



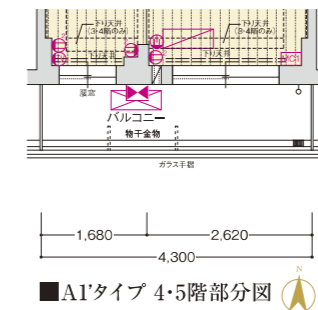
■A1'タイプ 3階部分図



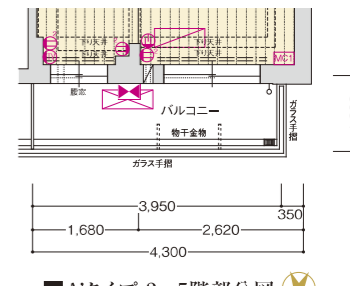
■Agタイプ 1階部分図



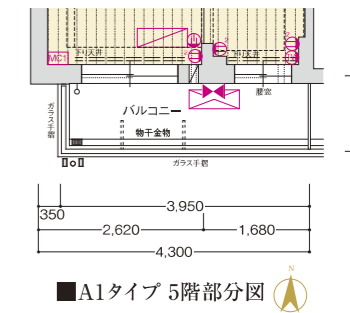
■A1タイプ 4階部分図



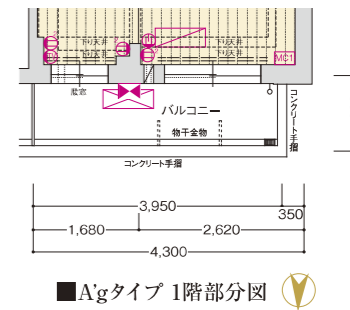
■A1'タイプ 4・5階部分図



■A'タイプ 2～5階部分図



■A1タイプ 5階部分図



■Agタイプ 1階部分図

- <凡例>
- 2口コンセント
 - アース付 2口コンセント
 - アース付 4口コンセント
 - エアコン用コンセント
 - マルチメディアコンセント (埋込型Wi-Fiルーター付)
 - テレビコンセント
 - インターホン(親機)
 - インターホン(子機)
 - 引掛シーリング
 - ダウンライト
 - ブラケット照明
 - 棚下灯
 - 熱感知器
 - 分電盤
 - 給湯器
 - レンジフード
 - 浴室暖房換気乾燥機
 - 副湿気口
 - 水栓
 - 混合水栓
 - シャワー
 - シャワー付混合水栓
 - 給湯器リモコン
 - 浴室暖房換気乾燥機リモコン
 - カーテンレール(W)
 - MB ネットボックス
 - PS バイパススペース
 - エアコン(室内機)
 - エアコン(室外機)
 - 給気口
 - クーラースリーブ+給気口(2段)
 - 給気口(2段)
 - クーラースリーブ

B_[3戸] type 1K 住居専有面積 / 23.01㎡(約 6.96坪)
 バルコニー面積 / 3.54㎡(約 1.07坪)
 合計面積 / 26.55㎡(約 8.03坪)
 ◇scale:約1/80

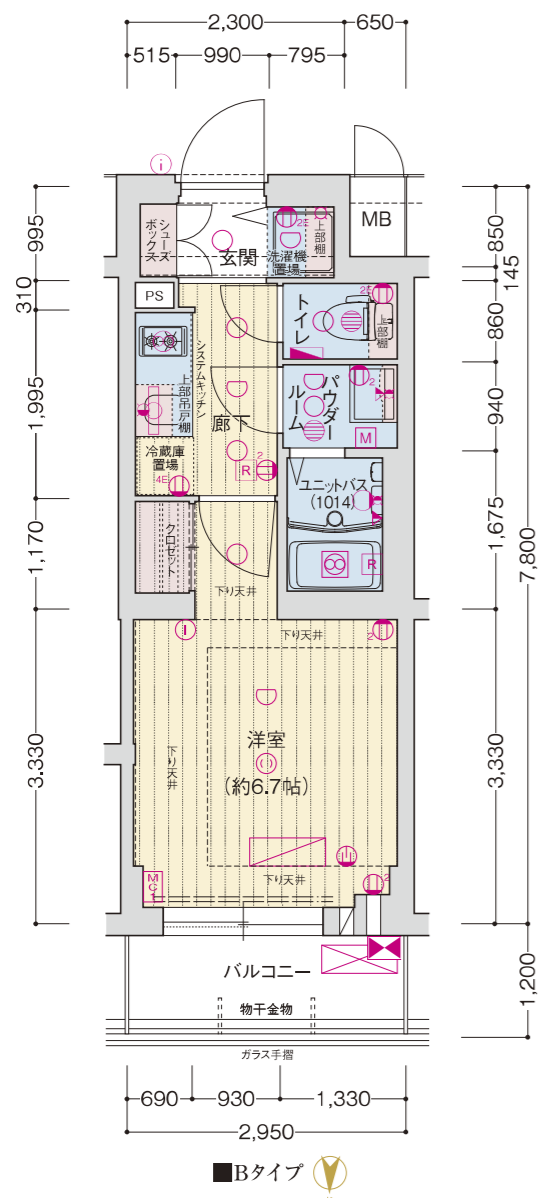
B_{g[1戸]} type 1K 住居専有面積 / 23.01㎡(約 6.96坪)
 テラス面積 / 3.54㎡(約 1.07坪)
 合計面積 / 26.55㎡(約 8.03坪)
 ◇scale:部分図約1/120 ※BgタイプはBタイプを基本としています。

B'_[3戸] type 1K 住居専有面積 / 23.01㎡(約 6.96坪)
 バルコニー面積 / 3.54㎡(約 1.07坪)
 合計面積 / 26.55㎡(約 8.03坪)
 ※BタイプはBタイプを基本とした反転タイプです。

B'_{g[1戸]} type 1K 住居専有面積 / 23.01㎡(約 6.96坪)
 テラス面積 / 3.54㎡(約 1.07坪)
 合計面積 / 26.55㎡(約 8.03坪)
 ◇scale:部分図約1/120 ※B'gタイプはB'タイプを基本としています。

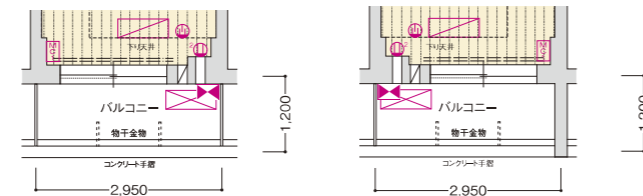
B_{1[3戸]} type 1K 住居専有面積 / 23.01㎡(約 6.96坪)
 バルコニー面積 / 3.54㎡(約 1.07坪)
 合計面積 / 26.55㎡(約 8.03坪)
 ◇scale:部分図約1/120 ※B1タイプはBタイプを基本としています。

B_{1'}[3戸] type 1K 住居専有面積 / 23.01㎡(約 6.96坪)
 バルコニー面積 / 3.54㎡(約 1.07坪)
 合計面積 / 26.55㎡(約 8.03坪)
 ◇scale:部分図約1/120 ※B1'タイプはB1タイプを基本としています。



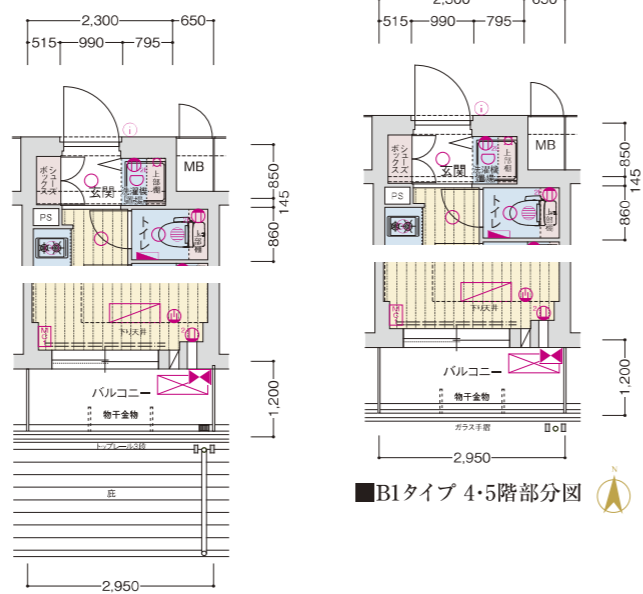
■Bタイプ

| | | | | | | | | | | | | | | |
|-------|--|--|---|----|-------|----|-----|----|-----|----|--------|---|---|---|
| | | | A | A' | 5F | A1 | A1' | B1 | B1' | C1 | D | E | F | G |
| | | | A | A' | 4F | A1 | A1' | B1 | B1' | C1 | D | E | F | G |
| | | | A | A' | 3F | A1 | A1' | B1 | B1' | C1 | D | E | F | G |
| | | | A | A' | 2F | H | H' | I | I' | J | K | L | M | N |
| | | | A | A' | 1F | Hg | H'g | Ig | I'g | Jg | エントランス | | | |
| North | | | | | South | | | | | | | | | |



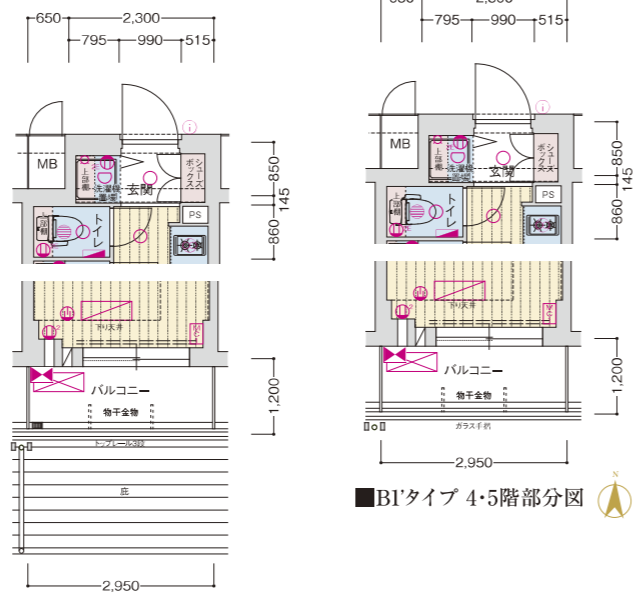
■Bgタイプ 1階部分図

■B'gタイプ 1階部分図



■B1タイプ 3階部分図

■B1'タイプ 3階部分図



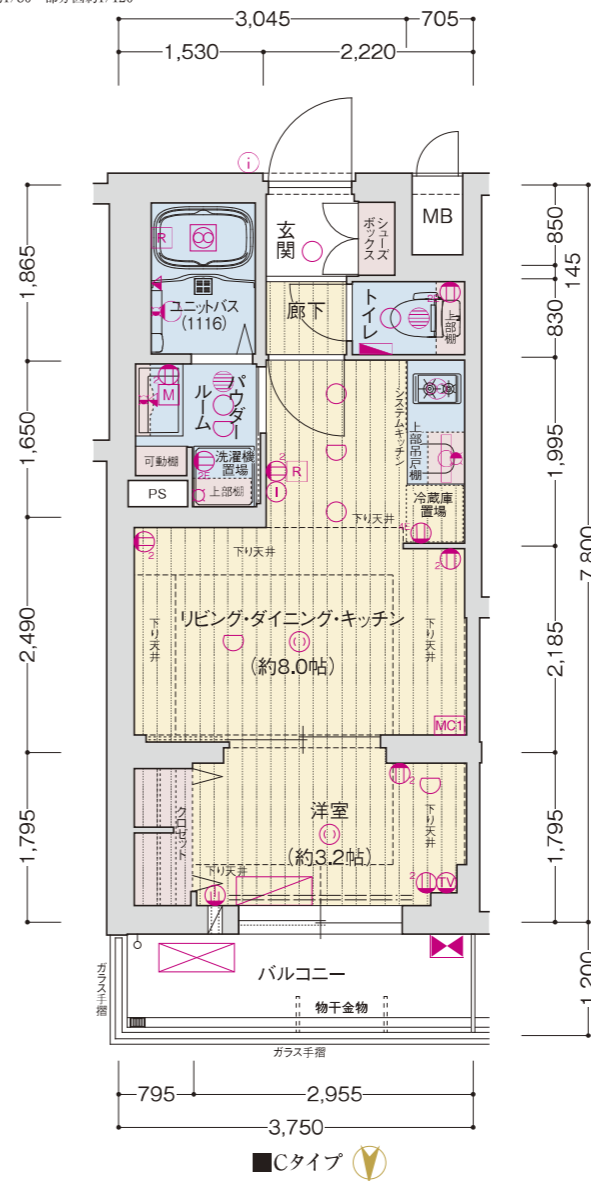
■B1タイプ 3階部分図

■B1'タイプ 4・5階部分図

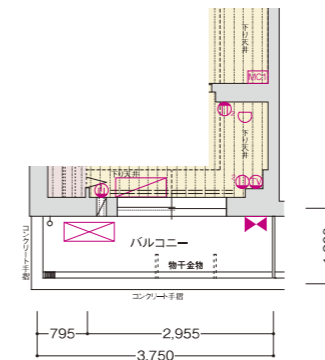
C_[3戸] type 1LDK 住居専有面積 / 29.25㎡(約 8.84坪)
 バルコニー面積 / 4.50㎡(約 1.36坪)
 合計面積 / 33.75㎡(約 10.20坪)
 ◇scale:約1/80

C_{g[1戸]} type 1LDK 住居専有面積 / 29.25㎡(約 8.84坪)
 テラス面積 / 4.50㎡(約 1.36坪)
 合計面積 / 33.75㎡(約 10.20坪)
 ◇scale:部分図約1/120 ※CgタイプはCタイプを基本としています。

C_{1[3戸]} type 1LDK 住居専有面積 / 28.86㎡(約 8.73坪)
 バルコニー面積 / 4.44㎡(約 1.34坪)
 合計面積 / 33.30㎡(約 10.07坪)
 ◇scale:約1/80 部分図約1/120

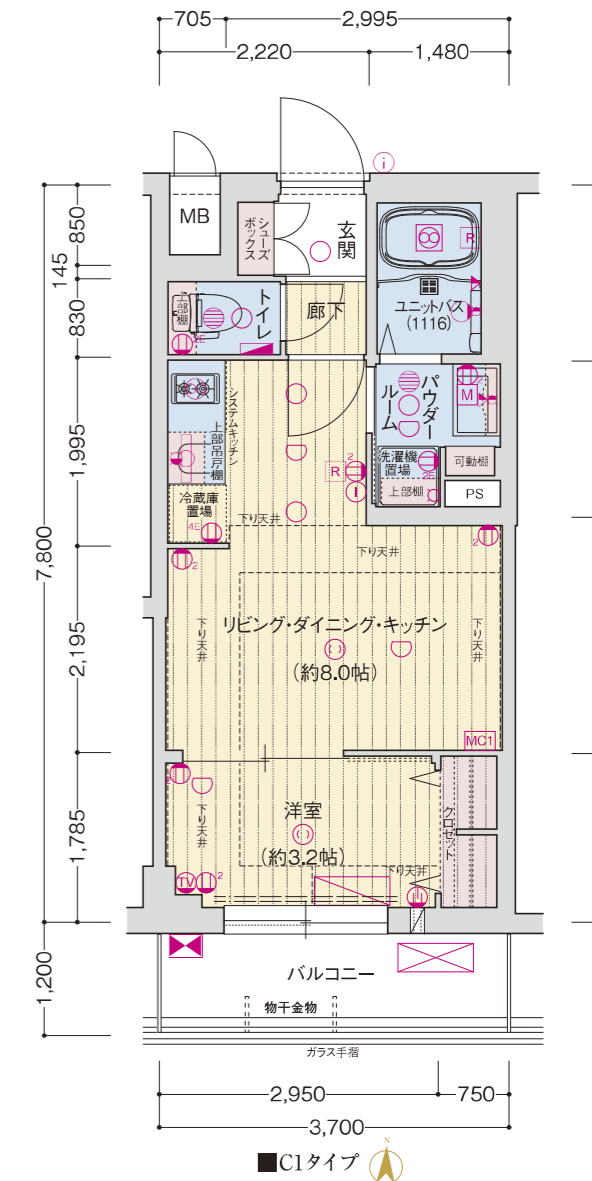


■Cタイプ

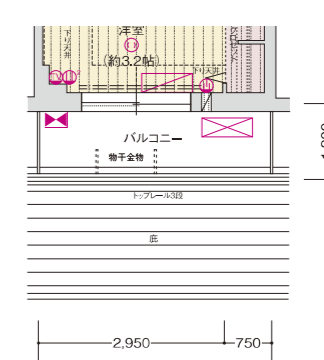


■Cgタイプ 1階部分図

| | | | | | | | | | | | | | | |
|-------|--|--|---|----|-------|----|-----|----|-----|----|--------|---|---|---|
| | | | A | A' | 5F | A1 | A1' | B1 | B1' | C1 | D | E | F | G |
| | | | A | A' | 4F | A1 | A1' | B1 | B1' | C1 | D | E | F | G |
| | | | A | A' | 3F | A1 | A1' | B1 | B1' | C1 | D | E | F | G |
| | | | A | A' | 2F | H | H' | I | I' | J | K | L | M | N |
| | | | A | A' | 1F | Hg | H'g | Ig | I'g | Jg | エントランス | | | |
| North | | | | | South | | | | | | | | | |



■C1タイプ



■C1タイプ 3階部分図

- <凡例>
 ①2口コンセント ②アース付2口コンセント ③アース付4口コンセント ④エアコン用コンセント ⑤マルチメディアコンセント (埋込型Wi-Fiルーター付) ⑥テレビコンセント ⑦インターホン(親機) ⑧インターホン(子機) ⑨引掛シーリング ⑩ダウンライト ⑪ブラケット照明 ⑫欄干灯
 ⑬熱感知器 ⑭分電盤 ⑮給湯器 ⑯レンジフード ⑰浴室暖房換気乾燥機 ⑱副都込口 ⑲水栓 ⑳混合水栓 ㉑シャワー ㉒シャワー付混合水栓 ㉓給湯器リモコン ㉔浴室暖房換気乾燥機リモコン ㉕カーテンレール(W)
 MB マーターボックス PS バイパススペース エアコン(室内機) エアコン(室外機) 給気口 クーラーズリープ+給気口(2段) 給気口(2段) クーラーズリープ

D^[3F] type 1K

住居専有面積 / 23.01m²(約 6.96坪)
バルコニー面積 / 3.54m²(約 1.07坪)
合計面積 / 26.55m²(約 8.03坪)

◇scale:約1/80 部分図約1/120

E^[3F] type 1LDK

住居専有面積 / 29.25m²(約 8.84坪)
バルコニー面積 / 4.50m²(約 1.36坪)
合計面積 / 33.75m²(約 10.20坪)

◇scale:約1/80 部分図約1/120

| | | | | | | | | | | | | | | |
|-------|----|-----|----|-----|-------|----|-----|----|-----|----|--------|---|---|---|
| | | | A | A' | 5F | A1 | A1' | B1 | B1' | C1 | D | E | F | G |
| C | B | B' | A | A' | 4F | A1 | A1' | B1 | B1' | C1 | D | E | F | G |
| C | B | B' | A | A' | 3F | A1 | A1' | B1 | B1' | C1 | D | E | F | G |
| C | B | B' | A | A' | 2F | H | H' | I | I' | J | K | L | M | N |
| Cg | Bg | B'g | Ag | A'g | 1F | Hg | H'g | Ig | I'g | Jg | エントランス | | | |
| North | | | | | South | | | | | | | | | |

F^[3F] type 1LDK

住居専有面積 / 32.37m²(約 9.79坪)
バルコニー面積 / 4.98m²(約 1.50坪)
合計面積 / 37.35m²(約 11.29坪)

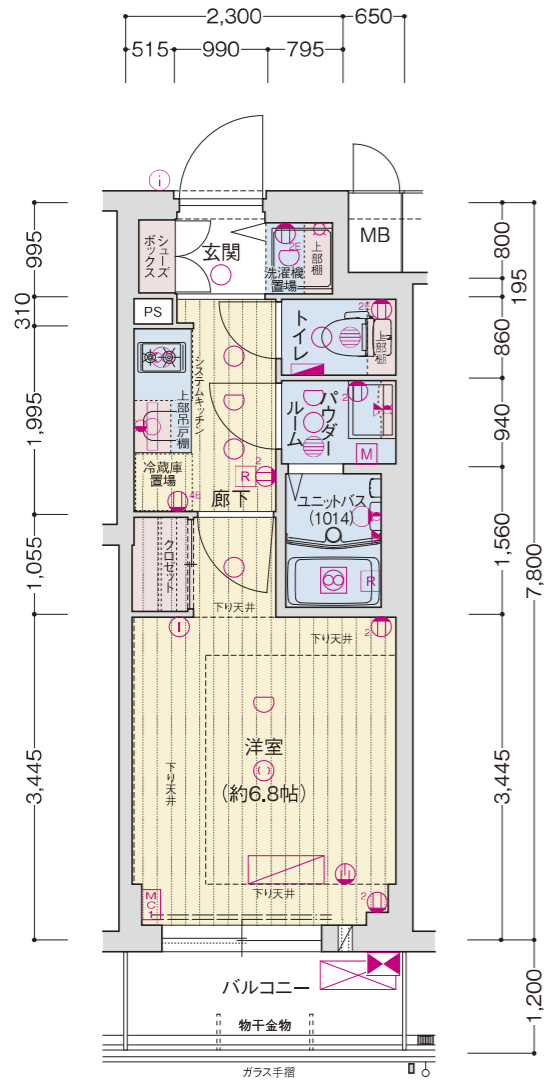
◇scale:約1/80 部分図約1/120

G^[3F] type 1LDK

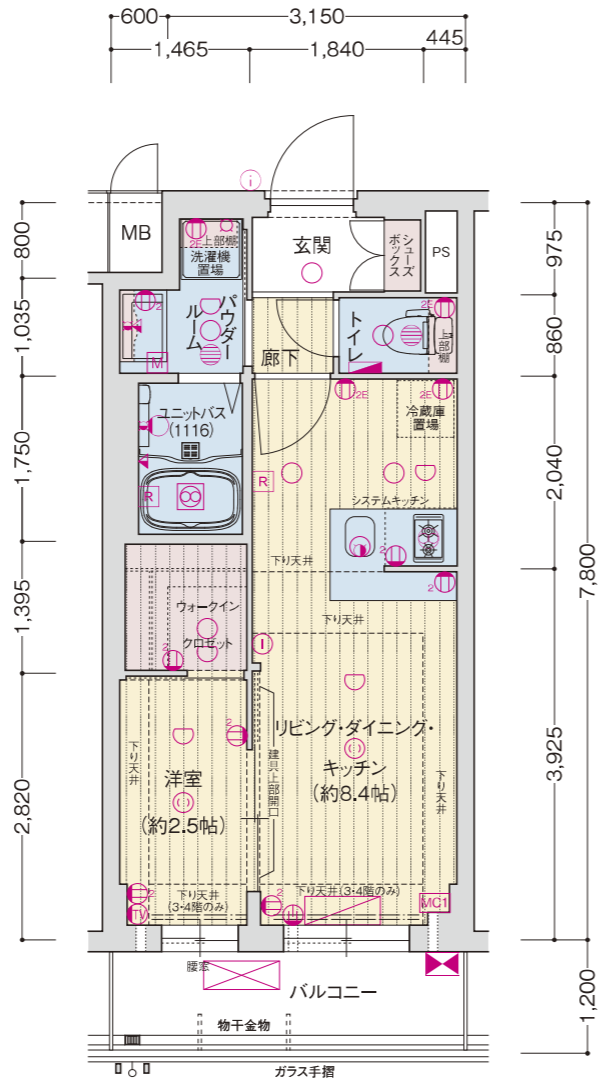
住居専有面積 / 29.64m²(約 8.96坪)
バルコニー面積 / 4.32m²(約 1.30坪)
合計面積 / 33.96m²(約 10.27坪)

◇scale:約1/80 部分図約1/120

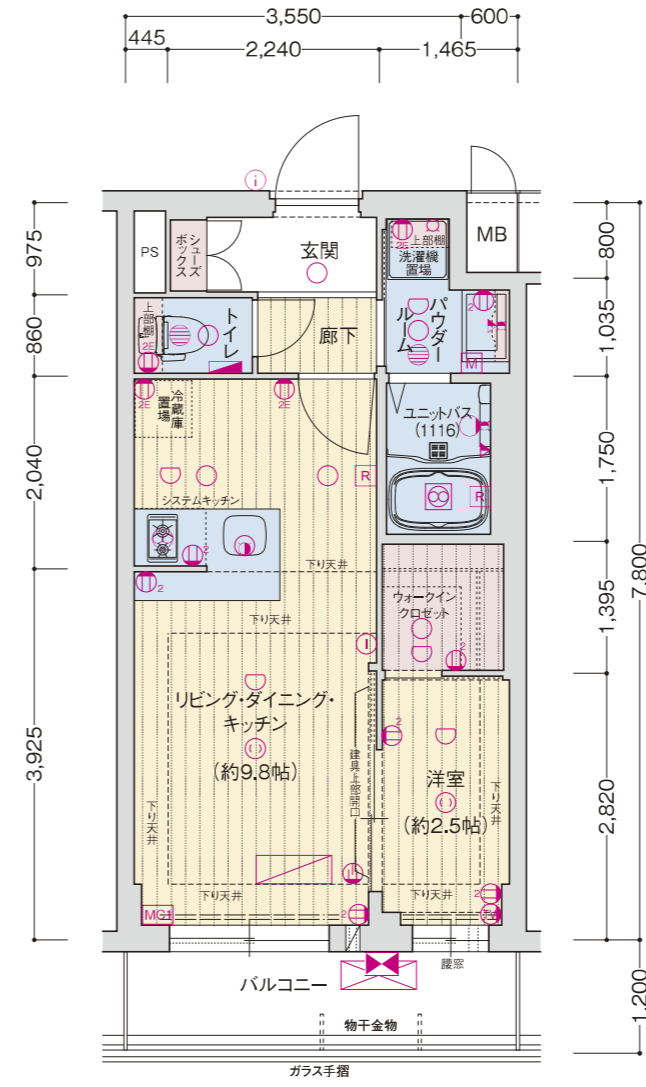
| | | | | | | | | | | | | | | |
|-------|----|-----|----|-----|-------|----|-----|----|-----|----|--------|---|---|---|
| | | | A | A' | 5F | A1 | A1' | B1 | B1' | C1 | D | E | F | G |
| C | B | B' | A | A' | 4F | A1 | A1' | B1 | B1' | C1 | D | E | F | G |
| C | B | B' | A | A' | 3F | A1 | A1' | B1 | B1' | C1 | D | E | F | G |
| C | B | B' | A | A' | 2F | H | H' | I | I' | J | K | L | M | N |
| Cg | Bg | B'g | Ag | A'g | 1F | Hg | H'g | Ig | I'g | Jg | エントランス | | | |
| North | | | | | South | | | | | | | | | |



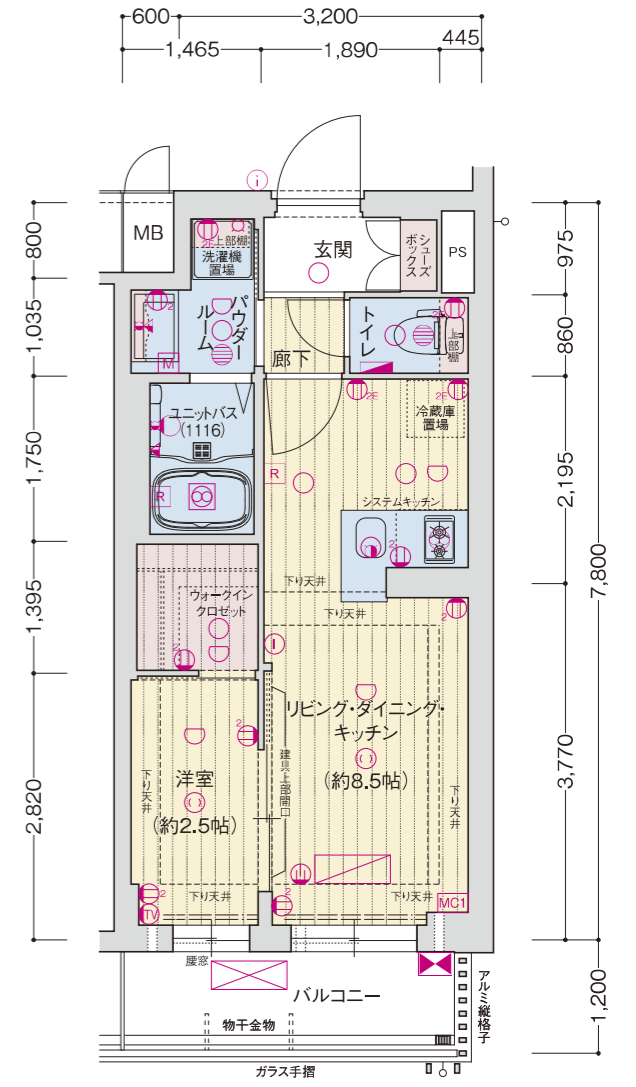
■Dタイプ



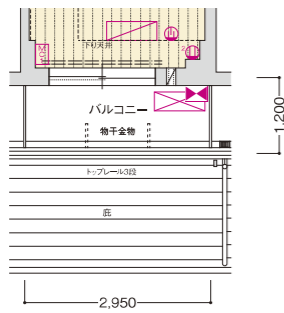
■Eタイプ



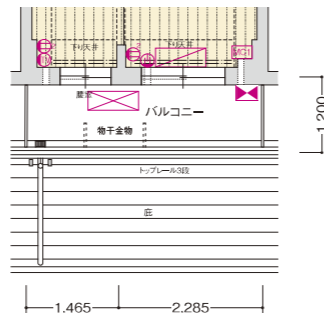
■Fタイプ



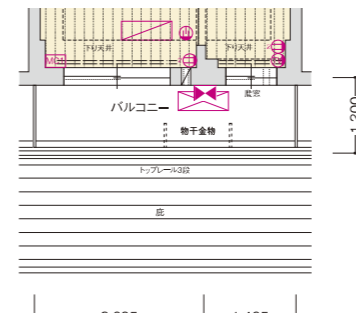
■Gタイプ



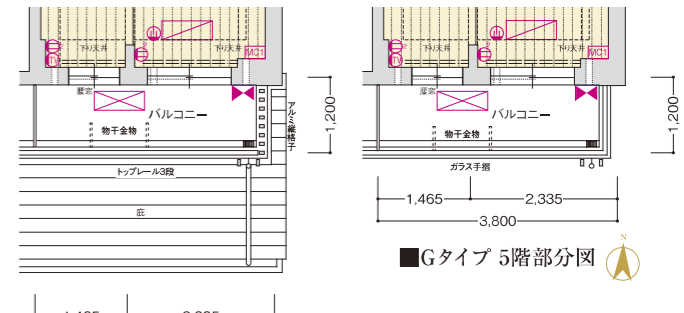
■Dタイプ 3階部分図



■Eタイプ 3階部分図



■Fタイプ 3階部分図



■Gタイプ 3階部分図

- <凡例>
- 2口コンセント
 - アース付 2口コンセント
 - アース付 4口コンセント
 - エアコン用コンセント
 - マルチメディアコンセント (埋込型Wi-Fiルーター付)
 - テレビコンセント
 - インターホン(親機)
 - インターホン(子機)
 - 引掛シーリング
 - ダウンライト
 - ブラケット照明
 - 欄下灯
 - 熱感知器
 - 分電盤
 - 給湯器
 - レンジフード
 - 浴室暖房換気乾燥機
 - 副吸込口
 - 水栓
 - 混合水栓
 - シャワー
 - シャワー付混合水栓
 - 給湯器リモコン
 - 浴室暖房換気乾燥機リモコン
 - カーテンレール(W)
 - MB メーターボックス
 - PS ハイパスベース
 - エアコン(室内機)
 - エアコン(室外機)
 - 給気口
 - クーラースリーブ+給気口(2段)
 - クーラースリーブ

- <凡例>
- 2口コンセント
 - アース付 2口コンセント
 - アース付 4口コンセント
 - エアコン用コンセント
 - マルチメディアコンセント (埋込型Wi-Fiルーター付)
 - テレビコンセント
 - インターホン(親機)
 - インターホン(子機)
 - 引掛シーリング
 - ダウンライト
 - ブラケット照明
 - 欄下灯
 - 熱感知器
 - 分電盤
 - 給湯器
 - レンジフード
 - 浴室暖房換気乾燥機
 - 副吸込口
 - 水栓
 - 混合水栓
 - シャワー
 - シャワー付混合水栓
 - 給湯器リモコン
 - 浴室暖房換気乾燥機リモコン
 - カーテンレール(W)
 - MB メーターボックス
 - PS ハイパスベース
 - エアコン(室内機)
 - エアコン(室外機)
 - 給気口
 - クーラースリーブ+給気口(2段)
 - クーラースリーブ

H_[1戸] type 1LDK 住居専有面積 / 37.41㎡(約11.31坪)
 バルコニー面積 / 4.74㎡(約 1.43坪)
 合計面積 / 42.15㎡(約12.75坪)

部分図約1/120

| | | | | | | | | | | | | | | |
|-------|----|-----|----|-----|-------|----|-----|----|-----|----|--------|---|---|---|
| | | | A | A' | 5F | A1 | A1' | B1 | B1' | C1 | D | E | F | G |
| C | B | B' | A | A' | 4F | A1 | A1' | B1 | B1' | C1 | D | E | F | G |
| C | B | B' | A | A' | 3F | A1 | A1' | B1 | B1' | C1 | D | E | F | G |
| C | B | B' | A | A' | 2F | H | H' | I | I' | J | K | L | M | N |
| Cg | Bg | B'g | Ag | A'g | 1F | Hg | H'g | Ig | I'g | Jg | エントランス | | | |
| North | | | | | South | | | | | | | | | |

Hg_[1戸] type 1LDK 住居専有面積 / 37.41㎡(約11.31坪)
 テラス面積 / 4.74㎡(約 1.43坪)
 合計面積 / 42.15㎡(約12.75坪)

◇scale:約1/80

H'_[1戸] type 1LDK 住居専有面積 / 37.41㎡(約11.31坪)
 バルコニー面積 / 5.16㎡(約 1.56坪)
 合計面積 / 42.57㎡(約12.87坪)

※H'タイプはHタイプを基本とした反転タイプです。

H'g_[1戸] type 1LDK 住居専有面積 / 37.41㎡(約11.31坪)
 バルコニー面積 / 5.16㎡(約 1.56坪)
 合計面積 / 42.57㎡(約12.87坪)

※H'gタイプはH'タイプを基本とした反転タイプです。

I_[1戸] type 1K 住居専有面積 / 25.66㎡(約 7.76坪)
 バルコニー面積 / 3.54㎡(約 1.07坪)
 合計面積 / 29.20㎡(約 8.83坪)

部分図約1/120

| | | | | | | | | | | | | | | |
|-------|----|-----|----|-----|-------|----|-----|----|-----|----|--------|---|---|---|
| | | | A | A' | 5F | A1 | A1' | B1 | B1' | C1 | D | E | F | G |
| C | B | B' | A | A' | 4F | A1 | A1' | B1 | B1' | C1 | D | E | F | G |
| C | B | B' | A | A' | 3F | A1 | A1' | B1 | B1' | C1 | D | E | F | G |
| C | B | B' | A | A' | 2F | H | H' | I | I' | J | K | L | M | N |
| Cg | Bg | B'g | Ag | A'g | 1F | Hg | H'g | Ig | I'g | Jg | エントランス | | | |
| North | | | | | South | | | | | | | | | |

Ig_[1戸] type 1K 住居専有面積 / 25.66㎡(約 7.76坪)
 テラス面積 / 3.54㎡(約 1.07坪)
 合計面積 / 29.20㎡(約 8.83坪)

◇scale:約1/80

I'_[1戸] type 1K 住居専有面積 / 25.66㎡(約 7.76坪)
 バルコニー面積 / 3.54㎡(約 1.07坪)
 合計面積 / 29.20㎡(約 8.83坪)

※I'タイプはIタイプを基本とした反転タイプです。

I'g_[1戸] type 1K 住居専有面積 / 25.66㎡(約 7.76坪)
 テラス面積 / 3.54㎡(約 1.07坪)
 合計面積 / 29.20㎡(約 8.83坪)

※I'gタイプはI'タイプを基本とした反転タイプです。



- <凡例>
- 2口コンセント
 - アース付 2口コンセント
 - アース付 4口コンセント
 - エアコン用コンセント
 - マルチメディアコンセント (埋込型Wi-Fiルーター付)
 - テレビコンセント
 - インターホン(親機)
 - インターホン(子機)
 - 引掛シーリング
 - ダウンライト
 - ブラケット照明
 - 欄下灯
 - 熱感知器
 - 分電盤
 - 給湯器
 - レンジフード
 - 浴室暖房換気乾燥機
 - 副吸込口
 - 水栓
 - 混合水栓
 - シャワー
 - シャワー付混合水栓
 - 給湯器リモコン
 - 浴室暖房換気乾燥機リモコン
 - カーテンレール(W)
 - MB メーターボックス
 - PS ハイパススペース
 - エアコン(室内機)
 - エアコン(室外機)
 - 給気口
 - クーラースリーブ+給気口(2段)
 - 給気口(2段)
 - クーラースリーブ

- <凡例>
- 2口コンセント
 - アース付 2口コンセント
 - アース付 4口コンセント
 - エアコン用コンセント
 - マルチメディアコンセント (埋込型Wi-Fiルーター付)
 - テレビコンセント
 - インターホン(親機)
 - インターホン(子機)
 - 引掛シーリング
 - ダウンライト
 - ブラケット照明
 - 欄下灯
 - 熱感知器
 - 分電盤
 - 給湯器
 - レンジフード
 - 浴室暖房換気乾燥機
 - 副吸込口
 - 水栓
 - 混合水栓
 - シャワー
 - シャワー付混合水栓
 - 給湯器リモコン
 - 浴室暖房換気乾燥機リモコン
 - カーテンレール(W)
 - MB メーターボックス
 - PS ハイパススペース
 - エアコン(室内機)
 - エアコン(室外機)
 - 給気口
 - クーラースリーブ+給気口(2段)
 - 給気口(2段)
 - クーラースリーブ

J_[1F] type 1K 住居専有面積 / 32.19㎡(約 9.73坪)
 バルコニー面積 / 4.44㎡(約 1.34坪)
 合計面積 / 36.63㎡(約11.08坪)
 部分図約1/120

Jg_[1F] type 1K 住居専有面積 / 32.19㎡(約 9.73坪)
 テラス面積 / 4.44㎡(約 1.34坪)
 合計面積 / 36.63㎡(約11.08坪)
 ◇scale:約1/80

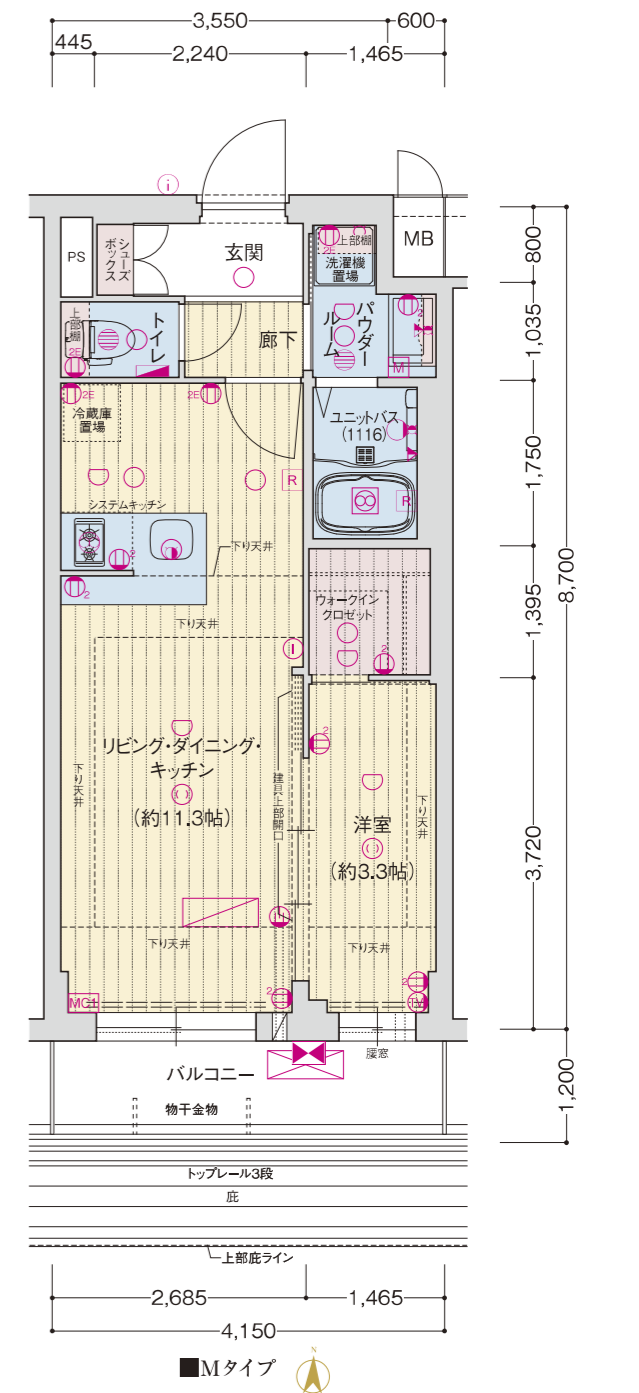
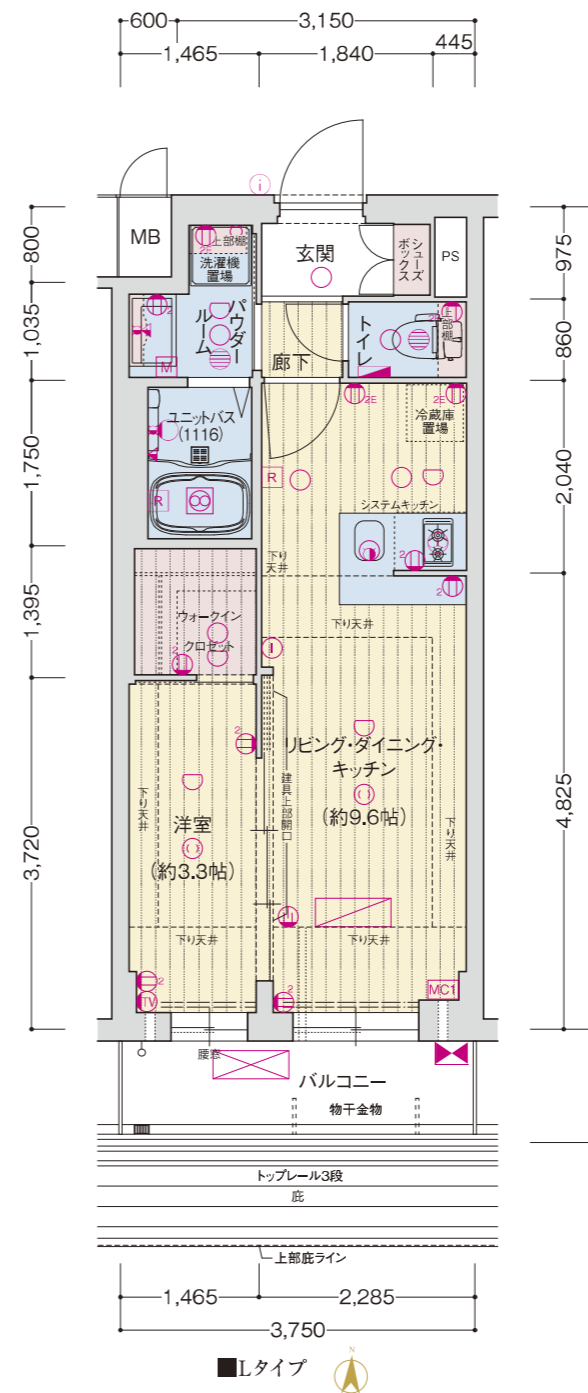
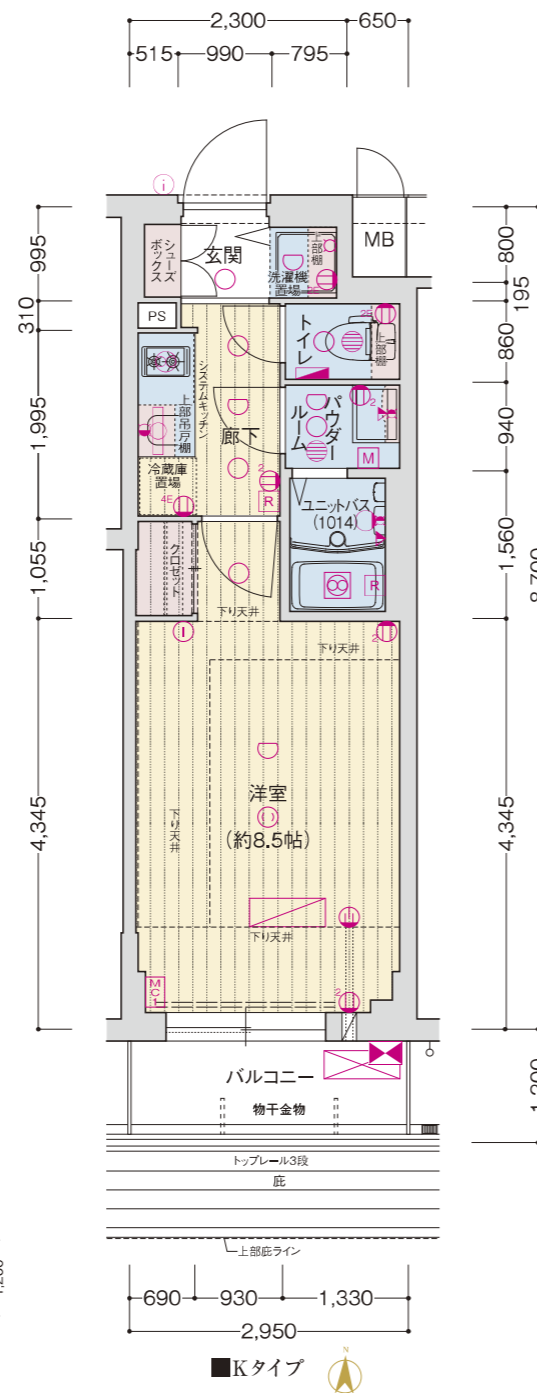
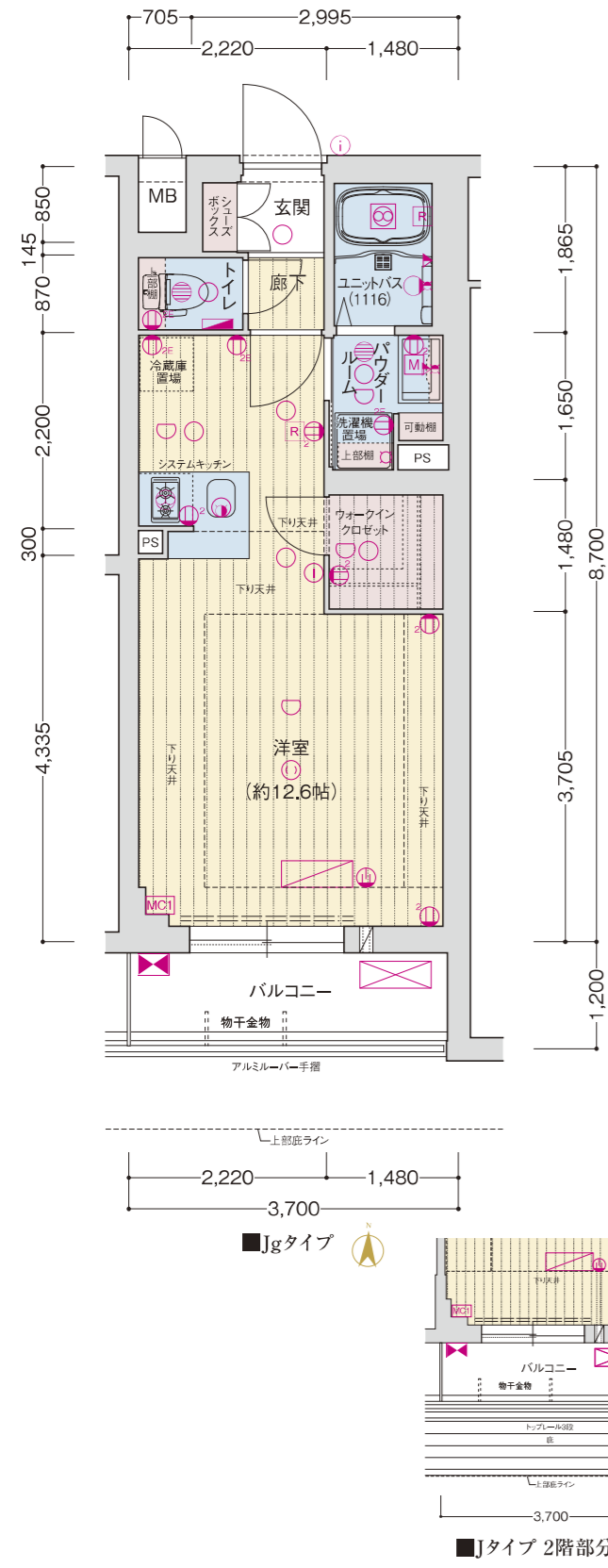
| | | | | | | | | | | | | | | | |
|----|----|-----|----|-----|-------|----|-----|----|-----|----|---|---|---|--------|-------|
| | | | A | A' | 5F | A1 | A1' | B1 | B1' | C1 | D | E | F | G | |
| C | B | B' | A | A' | 4F | A1 | A1' | B1 | B1' | C1 | D | E | F | G | |
| C | B | B' | A | A' | 3F | A1 | A1' | B1 | B1' | C1 | D | E | F | G | |
| C | B | B' | A | A' | 2F | H | H' | I | I' | J | K | L | M | N | |
| Cg | Bg | B'g | Ag | A'g | 1F | Hg | H'g | Ig | I'g | Jg | | | | エントランス | |
| | | | | | North | | | | | | | | | | South |

K_[1F] type 1K 住居専有面積 / 25.66㎡(約 7.76坪)
 バルコニー面積 / 3.54㎡(約 1.07坪)
 合計面積 / 29.20㎡(約 8.83坪)
 ◇scale:約1/80

L_[1F] type 1LDK 住居専有面積 / 32.62㎡(約 9.86坪)
 バルコニー面積 / 4.50㎡(約 1.36坪)
 合計面積 / 37.12㎡(約11.22坪)
 ◇scale:約1/80

M_[1F] type 1LDK 住居専有面積 / 36.10㎡(約10.92坪)
 バルコニー面積 / 4.98㎡(約 1.50坪)
 合計面積 / 41.08㎡(約12.42坪)
 ◇scale:約1/80

| | | | | | | | | | | | | | | | |
|----|----|-----|----|-----|-------|----|-----|----|-----|----|---|---|---|--------|-------|
| | | | A | A' | 5F | A1 | A1' | B1 | B1' | C1 | D | E | F | G | |
| C | B | B' | A | A' | 4F | A1 | A1' | B1 | B1' | C1 | D | E | F | G | |
| C | B | B' | A | A' | 3F | A1 | A1' | B1 | B1' | C1 | D | E | F | G | |
| C | B | B' | A | A' | 2F | H | H' | I | I' | J | K | L | M | N | |
| Cg | Bg | B'g | Ag | A'g | 1F | Hg | H'g | Ig | I'g | Jg | | | | エントランス | |
| | | | | | North | | | | | | | | | | South |



- <凡例>
- 2口コンセント
 - アース付 2口コンセント
 - アース付 4口コンセント
 - エアコン用コンセント
 - マルチメディアコンセント (埋込型Wi-Fiルーター付)
 - テレビコンセント
 - インターホン(親機)
 - インターホン(子機)
 - 引掛シーリング
 - ダウンライト
 - ブラケット照明
 - 欄下灯
 - 熱感知器
 - 分電盤
 - 給湯器
 - レンジフード
 - 浴室暖房換気乾燥機
 - 副吸込口
 - 水栓
 - 混合水栓
 - シャワー
 - シャワー付混合水栓
 - 給湯器リモコン
 - 浴室暖房換気乾燥機リモコン
 - カーテンレール(W)
- MB メーターボックス PS ハイパススペース エアコン(室内機) エアコン(室外機) 給気口 クーラースリーブ 給気口(2段) クーラースリーブ

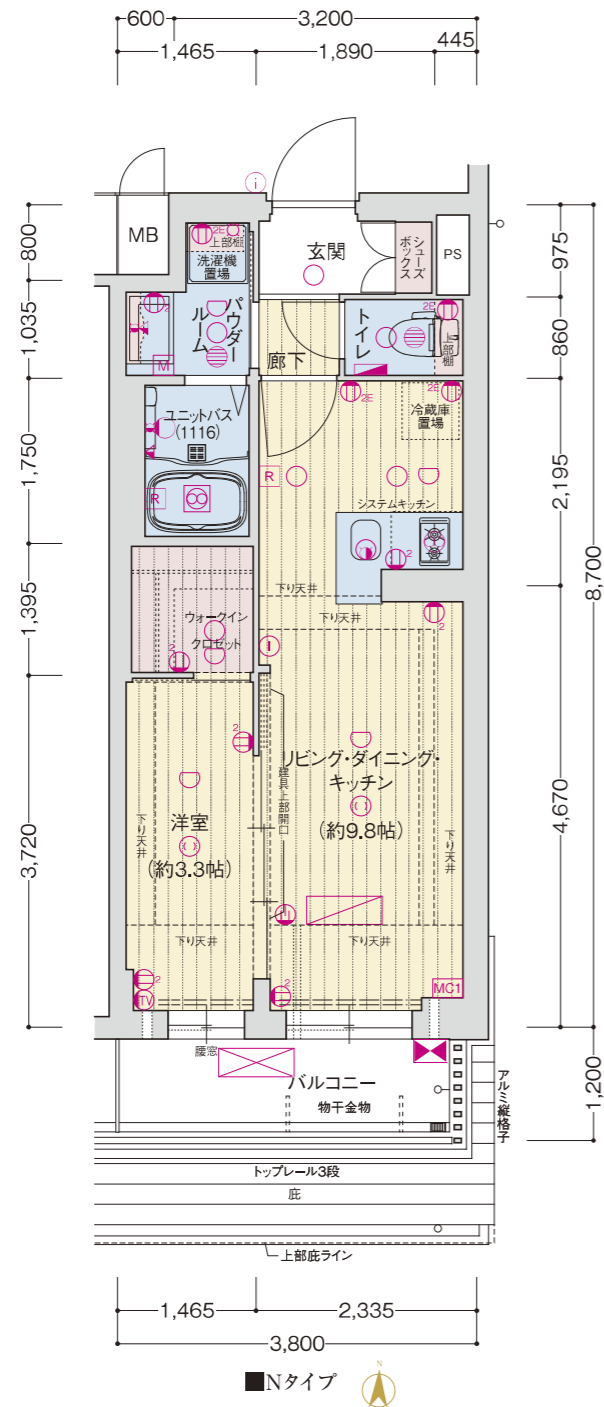
- <凡例>
- 2口コンセント
 - アース付 2口コンセント
 - アース付 4口コンセント
 - エアコン用コンセント
 - マルチメディアコンセント (埋込型Wi-Fiルーター付)
 - テレビコンセント
 - インターホン(親機)
 - インターホン(子機)
 - 引掛シーリング
 - ダウンライト
 - ブラケット照明
 - 欄下灯
 - 熱感知器
 - 分電盤
 - 給湯器
 - レンジフード
 - 浴室暖房換気乾燥機
 - 副吸込口
 - 水栓
 - 混合水栓
 - シャワー
 - シャワー付混合水栓
 - 給湯器リモコン
 - 浴室暖房換気乾燥機リモコン
 - カーテンレール(W)
- MB メーターボックス PS ハイパススペース エアコン(室内機) エアコン(室外機) 給気口 クーラースリーブ 給気口(2段) クーラースリーブ

N^[1戸] type 1LDK

住居専有面積 / 33.06㎡(約 10.00坪)
 バルコニー面積 / 4.32㎡(約 1.30坪)
 合計面積 / 37.38㎡(約 11.30坪)

◇scale:約1/80

| | | | | | | | | | | | | | | |
|-------|----|-----|----|-----|-------|----|-----|----|-----|----|--------|---|---|---|
| | | | A | A' | 5F | A1 | A1' | B1 | B1' | C1 | D | E | F | G |
| C | B | B' | A | A' | 4F | A1 | A1' | B1 | B1' | C1 | D | E | F | G |
| C | B | B' | A | A' | 3F | A1 | A1' | B1 | B1' | C1 | D | E | F | G |
| C | B | B' | A | A' | 2F | H | H' | I | I' | J | K | L | M | N |
| Cg | Bg | B'g | Ag | A'g | 1F | Hg | H'g | Ig | I'g | Jg | エントランス | | | |
| North | | | | | South | | | | | | | | | |



■Nタイプ

- <凡例>
- 2口コンセント (2 outlets)
 - アース付 2口コンセント (2 outlets with ground)
 - アース付 4口コンセント (4 outlets with ground)
 - エアコン用コンセント (air conditioner outlet)
 - マルチメディアコンセント (マルチメディアコンセント (埋込型Wi-Fiルーター付)) (multi-media outlet (with built-in Wi-Fi router))
 - テレビコンセント (TV outlet)
 - インターホン(親機) (intercom main unit)
 - インターホン(子機) (intercom sub unit)
 - 引掛シーリング (pull-chain lighting)
 - ダウンライト (downlight)
 - ブラケット照明 (bracket lighting)
 - 棚下灯 (under-shelf light)
 - 熱感知器 (heat detector)
 - 分電盤 (main electrical panel)
 - 給湯器 (water heater)
 - レンジフード (range hood)
 - 浴室暖房換気乾燥機 (bathroom warm air exchange and dehumidifier)
 - 副都込口 (sub-entrance)
 - 水栓 (faucet)
 - 混合水栓 (mixer faucet)
 - シャワー (shower)
 - シャワー付混合水栓 (shower mixer faucet)
 - 給湯器リモコン (water heater remote control)
 - 浴室暖房換気乾燥機リモコン (bathroom warm air exchange and dehumidifier remote control)
 - カーテンレール(W) (curtain rail (W))
 - MB (meter box)
 - PS (power base)
 - エアコン(室内機) (air conditioner indoor unit)
 - エアコン(室外機) (air conditioner outdoor unit)
 - 給気口 (vent)
 - エアコン用給気口 (air conditioner vent)
 - クラーンスリーブ (curtain sleeve)
 - クラーンスリーブ+給気口(2段) (curtain sleeve + vent (2 stages))
 - 給気口(2段) (vent (2 stages))
 - クラーンスリーブ (curtain sleeve)